

**CENTRE D'ART  
CONTEMPORAIN  
DE LA MATMUT**

Daniel Havis

**EXPO GRATUITE**

**20 JUIN >  
4 OCTOBRE 2026**

SAINT-PIERRE-DE-VARENGEVILLE

Dossier de presse



**EXPLORER L'UNIVERS  
D'UNE BANDE DESSINÉE**

Fred Duval, EMEM, Fred Blanchard

[matmutpourlesarts.fr](http://matmutpourlesarts.fr)



**matmut**  
POUR LES  
**ARTS !**

# ● **SOMMAIRE**

<b>INFORMATIONS PRATIQUES</b>	<b>3</b>
<b>PRÉSENTATION DE L'EXPOSITION</b>	<b>4</b>
<b>BIOGRAPHIES</b>	<b>5</b>
<b>VISUELS DISPONIBLES</b>	<b>6</b>
<b>AUTOUR DE L'EXPOSITION</b>	<b>8</b>
<b>CATALOGUE</b>	<b>9</b>
<b>LE CENTRE D'ART CONTEMPORAIN DE LA MATMUT - DANIEL HAVIS</b>	<b>10</b>

# ● INFORMATIONS PRATIQUES

## Centre d'art contemporain de la Matmut – Daniel Havis

425, rue du Château  
76480 Saint-Pierre-de-Varengueville  
+33 (0)2 35 05 61 73

[contact@matmutpourlesarts.fr](mailto:contact@matmutpourlesarts.fr)  
[matmutpourlesarts.fr](http://matmutpourlesarts.fr)  
@matmutpourlesarts\_centredart

L'exposition est ouverte du 20 juin  
au 4 octobre 2026.

Entrée libre et gratuite.

Lundi	Fermé
Mardi	Fermé
Mercredi	13 h - 19 h
Jeudi	13 h - 19 h
Vendredi	13 h - 19 h
Samedi	10 h - 19 h
Dimanche	10 h - 19 h

**Festival Normandiebulle** : 27-28 septembre.  
4, allée de la gare 76160 Darnétal  
@festival.normandiebulle

Parc en accès libre de 8 h à 19 h.  
La centre d'art contemporain et le parc sont fermés les jours fériés.  
Parkings voiture et vélo à l'entrée du parc.  
Accueil des personnes à mobilité réduite.



À 20 minutes de Rouen, par l'A150 :  
vers Barentin, sortie La Vaupalière,  
direction Duclair.

En bus, ligne 26 : départ Rouen,  
Mont-Riboudet  
(Arrêt Saint-Pierre-de-Varengueville –  
Salle des fêtes).

## Contact presse

Marion Falourd  
[falourd.marion@matmut.fr](mailto:falourd.marion@matmut.fr)  
+33 (0)2 27 08 84 07

Léa Thetiot  
[thetiot.lea@matmut.fr](mailto:thetiot.lea@matmut.fr)

## ● PRÉSENTATION DE L'EXPOSITION

En partenariat avec Normandiebulle, festival de la bande dessinée de la Ville de Darnétal qui fête ses 30 ans cette année, le Centre d'art contemporain de la Matmut – Daniel Havis est heureux d'accueillir, pour la première fois dans ses murs, une exposition qui met à l'honneur le neuvième art autour du travail de trois artistes reconnus de la bande dessinée contemporaine : Fred Duval, EMEM (Mathieu Ménage), **deux normands** et Fred Blanchard.

Pour inaugurer cette nouvelle proposition, deux sagas de science-fiction sont mises à l'honneur : *Renaissance* et *Apogée*, aux Éditions Dargaud. L'exposition propose un voyage à travers les différents tomes des bandes-dessinées (8 au total) pour découvrir les coulisses de création et suivre les étapes qui donne vie à une œuvre. Du premier mot du scénario, des dernières touches graphiques en passant par toutes les inspirations pour créer un univers de science-fiction.

Les bandes dessinées *Renaissance* et *Apogée* se distinguent par leur originalité. Ces séries s'inscrivent dans deux sous-genres de la science-fiction.

La première relève de l'**anticipation**, le monde tel qu'il pourrait être dans le futur, et la seconde du **space opera**, des aventures et des combats dans l'espace. Dans l'histoire de *Renaissance*, située en 2084, les extra-terrestres n'apparaissent pas comme une menace destinée à anéantir l'humanité, mais bien comme ses sauveurs. Ce renversement de perspective apporte une profondeur

nouvelle au récit et invite à réfléchir autrement aux relations entre civilisations. Dans *Apogée*, qui se déroule 2000 ans avant la première série, un soldat de la Rome Antique se retrouve projeté dans le futur enlevé par les Ouröbörös, civilisation prête à faire la guerre afin de mettre la main sur de nouvelles ressources.

**Les œuvres ont une identité forte.** Elles sont saisissantes par la richesse de ses couleurs, qui donnent vie à des univers foisonnants et immersifs. Le travail de création se ressent dans chaque détail : des paysages variés et crédibles, des personnages atypiques aux identités fortes, ainsi que des vaisseaux et architecture au design inventif. Enfin, ces bandes dessinées ne se contentent pas de proposer un spectacle visuel ; elles offrent aussi une **réflexion subtile sur notre propre société**, à travers des thèmes contemporains et des références qui résonnent avec le monde actuel.

**Un parcours au cœur de la création :** planches originales, extraits de scénario, de storyboard, illustrations, études de décors, croquis, interviews : le visiteur découvre un **processus riche et profondément collaboratif**. Le trio est au cœur de la réussite des deux sagas et constitue l'un des fils conducteurs de l'exposition.

En proposant cette nouvelle exposition consacrée à la bande dessinée, le centre d'art invite le public, amateur, passionné ou juste curieux, de porter un nouveau regard sur cet art à la fois populaire et exigeant.



# BIOGRAPHIES

## Fred Duval

Né en janvier 1965 à Rouen, Fred Duval signe chez Delcourt son premier grand succès en 1995 avec *Carmen Mc Callum*. S'ensuivent *Travis* et *Hauteville House* (exposition rétrospective à la maison Vacquerie, musée Victor Hugo en 2019). En 2008, il réalise un vieux rêve avec le dessinateur Zanzim, en adaptant *Tartuffe* en bande dessinée. En 2010, il se lance, au côté de Jean-Pierre Pécau, dans l'aventure de *Jour J* (Delcourt), une série concept dirigée par Fred Blanchard, qui revisite, en 52 épisodes, l'Histoire en uchronie. En 2012, il publie *L'homme de l'année 1917*, album qui connaît un beau succès critique et commercial. En 2014 paraît un album consacré à Esterhazy et à l'affaire Dreyfus. En 2016, Fred Duval signe le tome 10 de *XIII Mystery* (Dargaud), dessiné par Corentin Rouge. En 2018, il réalise avec Didier Cassegrain, l'adaptation en bande dessinée du roman de Michel Bussi, *Nymphéas*

## Fred Blanchard

Diplômé de Penninghen, l'école d'architecture intérieure, de communication et de direction artistique en 1988, Fred Blanchard crée en 1995 avec Olivier Vatine le label Série B pour Delcourt. Ils dessinent ensemble *Star Wars* pour les USA. Blanchard supervise aussi les décors sur l'adaptation en dessin animé de *Corto Maltese*. Il dessine ensuite avec Gess le storyboard du film *Dante 01* de Marc Caro.

De 2007 à 2020, il reprend en solo la direction du label Série B après le départ d'Olivier Vatine. Il dessine en 2020 *La Malédiction du Pétrole*, sur un scénario de Jean-Pierre Pécau. Il travaille en parallèle en tant que concept designer sur *Les Naufragés d'Ythaq* et *Sangre* pour Arleston et Floch, *Renaissance* et *Apogée* pour Fred Duval et EMEM ou *Le Dernier Atlas* avec Vehlmann, de Bonneval et Tanquerelle. Il prépare actuellement son premier roman graphique en solo pour Dargaud.

*noirs* (Dupuis Aire Libre) récompensé par de nombreux prix. La même année sort le premier tome de sa nouvelle série de science-fiction à succès, *Renaissance* (Dargaud) réalisée avec EMEM et Frédéric Blanchard, sélectionnée pour le Fauve d'or par le Festival international de la bande dessinée d'Angoulême. En 2023, il signe avec Cassegrain (Dupuis Aire Libre) l'adaptation de *Ne lâche pas ma main*, le roman de Michel Bussi et Neoforest (Dargaud) avec Philippe Scoffoni, sélection Eco-Fauve du Festival international de la bande dessinée d'Angoulême 2024. En janvier 2024 paraît *Wendigo* (Éditions Le Lombard) un album de *Thorgal Saga* dessiné par Corentin Rouge. En 2025 paraissent *Apogée* et *Metropolia*, deux nouvelles séries de science-fiction.

En 2020, Fred Duval a été élevé au rang chevalier de l'ordre des Arts et des Lettres.

## EMEM

EMEM, de son vrai nom Mathieu Ménage, est un dessinateur, coloriste et auteur de bande dessinée français né le 17 juin 1977 en Normandie. Voyant dans le dessin et particulièrement la bande dessinée un espace pour explorer des imaginaires extraordinaires, il développe dès l'enfance le désir de raconter des histoires en images.

Il se forme en grande partie en autodidacte à la narration et au découpage de la bande dessinée. Au début des années 2000, il fait ses premiers pas dans le monde de la BD en participant à des albums collectifs chez l'éditeur Petit à Petit. C'est à cette période qu'il rencontre le scénariste Mathieu Gabella, avec qui il crée la série *Idoles* publiée chez Delcourt entre 2005 et 2007. Sa carrière prend une nouvelle dimension lorsqu'il reprend le dessin de la série de science-fiction *Carmen Mc Callum* à partir de 2009, sur des scénarios de Fred Duval. Cette collaboration marque le début d'un travail régulier entre les deux auteurs. EMEM participe ensuite à plusieurs projets du même univers éditorial, notamment la série uchronique *Jour J* et des travaux liés à *Hauteville House*. En 2018, il se distingue particulièrement avec la série de science-fiction *Renaissance*. Puis, en 2024 avec *Apogée*.

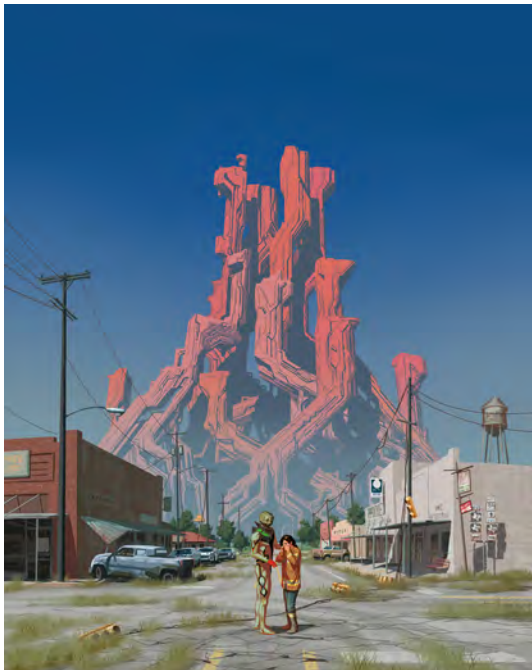
# ● VISUELS DISPONIBLES



*Les Déracinés*, F. Duval, F. Blanchard, EMEM  
© Éditions Dargaud



*Interzone*, F. Duval, F. Blanchard, EMEM  
© Éditions Dargaud



*Permafrost*, F. Duval, F. Blanchard, EMEM  
© Éditions Dargaud



*Sui Juris*, F. Duval, F. Blanchard, EMEM  
© Éditions Dargaud

## ● VISUELS DISPONIBLES



*Les Hybrides*, F. Duval, F. Blanchard, EMEM  
© Éditions Dargaud



*Les Ouroboros*, F. Duval, F. Blanchard, EMEM  
© Éditions Dargaud



*La Forge de Nacärä*, F. Duval, F. Blanchard, EMEM  
© Éditions Dargaud, 2026



*Apogée Tome 1*, F. Duval, F. Blanchard, EMEM  
© Éditions Dargaud, 2026

# ● AUTOUR DE L'EXPOSITION

## Visites et ateliers

Toutes les visites accompagnées sont gratuites et sur réservation sur [matmutpourlesarts.fr](http://matmutpourlesarts.fr).

## Visites en famille (1 h)

Samedis 27 juin, 25 juillet, 22 août,  
3 octobre 2026 à 16 h 30.

## Visites commentées (1 h)

Samedis 11 juillet, 8 août,  
5 septembre 2026 à 15 h.

## Groupes et scolaires

La réservation est gratuite et obligatoire pour les visites, avec ou sans conférencier : formulaire sur [matmutpourlesarts.fr](http://matmutpourlesarts.fr). Les groupes sont admis tous les jours de la semaine.

Le Centre d'art contemporain de la Matmut - Daniel Havis accueille tous les publics notamment en situation de handicap. Tous ces espaces et ascenseurs sont adaptés aux personnes à mobilité réduite. Un ensemble d'activités adaptées aux attentes et besoins de chacun est proposé dans le cadre de visites ou d'ateliers de groupe (par exemple des visites en audiodescription).

## Dossier pédagogique

En téléchargement gratuit sur : [matmutpourlesarts.fr](http://matmutpourlesarts.fr).



© Arnaud Berterau.

# CATALOGUE



Aux Éditions Octopus  
120 pages  
30 x 24 cm  
20 €

## EXPLORER L'UNIVERS D'UNE BANDE DESSINÉE

Fred Duval, EMEM, Fred Blanchard

Au Centre d'art contemporain de la Matmut – Daniel Havis, le catalogue de l'exposition EXPLORER L'UNIVERS D'UNE BANDE DESSINÉE (20 €) est en vente au bénéfice de la Fondation Matmut Paul Bennetot.

Extraits – tirés du texte de Lloyd CHÉRY, rédacteur en chef adjoint du magazine *Métal Hurlant*, scénariste de bande-dessinée et chroniqueur sur France Inter. Lloyd Chéry écrit et intervient sur la pop culture et les littératures de l'imaginaire. Il anime et produit *C'est Plus que de la SF*, le premier podcast français sur la science-fiction

« La bande dessinée franco-belge a établi de multiples archétypes de héros, mais jamais une série n'avait offert un personnage principal extraterrestre, jamais une rencontre n'avait été racontée du point de vue de celui qui vient d'ailleurs », expliquait le scénariste Fred Duval au lancement de ce projet hors norme. Considérée actuellement comme l'une des meilleures séries de science-fiction, Renaissance incarne « le récit optimiste du renouveau de l'utopie terrestre ». Portée par un rythme tambour battant, des designs remarquables et des planches à couper le souffle, la série a su séduire rapidement les amateurs du genre par son ambition. »

« Un gros travail sur la couleur permet de favoriser l'immersion du lecteur dans de multiples mondes. La narration chorale d'Apogée apporte du souffle et offre une vision d'ensemble de ce conflit aux multiples ramifications. Il y a de la mythologie dans Apogée mais aussi des problématiques contemporaines autour de la lutte des classes, de l'exploitation des ressources et des préoccupations écologiques. Apogée et Renaissance, c'est aussi des couvertures formidables et des vaisseaux dessinés par Fred Blanchard, un maître du genre. »

# LE CENTRE D'ART CONTEMPORAIN DE LA MATMUT – DANIEL HAVIS



© A.Bertereau, agence Mona.

Libre d'accès et ouvert à tous, petits et grands, amateurs ou connaisseurs...

Le Centre d'art contemporain de la Matmut - Daniel Havis est un lieu dédié aux expositions temporaires d'artistes émergents et confirmés.

Le centre d'art contemporain ouvre au public en décembre 2011.

Cet édifice du XIX<sup>e</sup> siècle est bâti sur l'ancien fief de Vareneville appartenant à l'abbaye de Jumièges et devient en 1887 la propriété de Gaston Le Breton (1845-1920), directeur des musées départementaux de Seine-Maritime (musée des Antiquités, musée de la Céramique et musée des Beaux-Arts de Rouen. Ce dernier

fait raser le château, jugé trop en ruines, et le reconstruit quasi à l'identique. Seul le petit pavillon (gloriette) de style Louis XIII est un témoignage de l'édifice d'origine. Après plusieurs années de travaux de 1891 à 1898, des peintres, sculpteurs, musiciens et compositeurs s'y retrouvent.

Au rythme des saisons, dans le parc de 6 hectares, se dessine une rencontre entre art et paysage (arboretum, jardin japonais, roseraie). La galerie de 500 m<sup>2</sup> est dédiée aux expositions temporaires, aux ateliers pour enfants, aux visites libres et guidées. Inscrite sur le fronton du château, la devise *Omnia pro arte* (« Tout pour l'art ») est plus que jamais vivante grâce à l'action du Groupe Matmut.

## En ce moment, dans la charreterie du parc

• Aude Bourguine, jusqu'au 6 septembre 2026

## Exposition à venir

• Esmâël Bahrani : 17 octobre 2026 - 31 janvier 2027