

Présentation de la SGAM Matmut

au 1^{er} octobre 2023

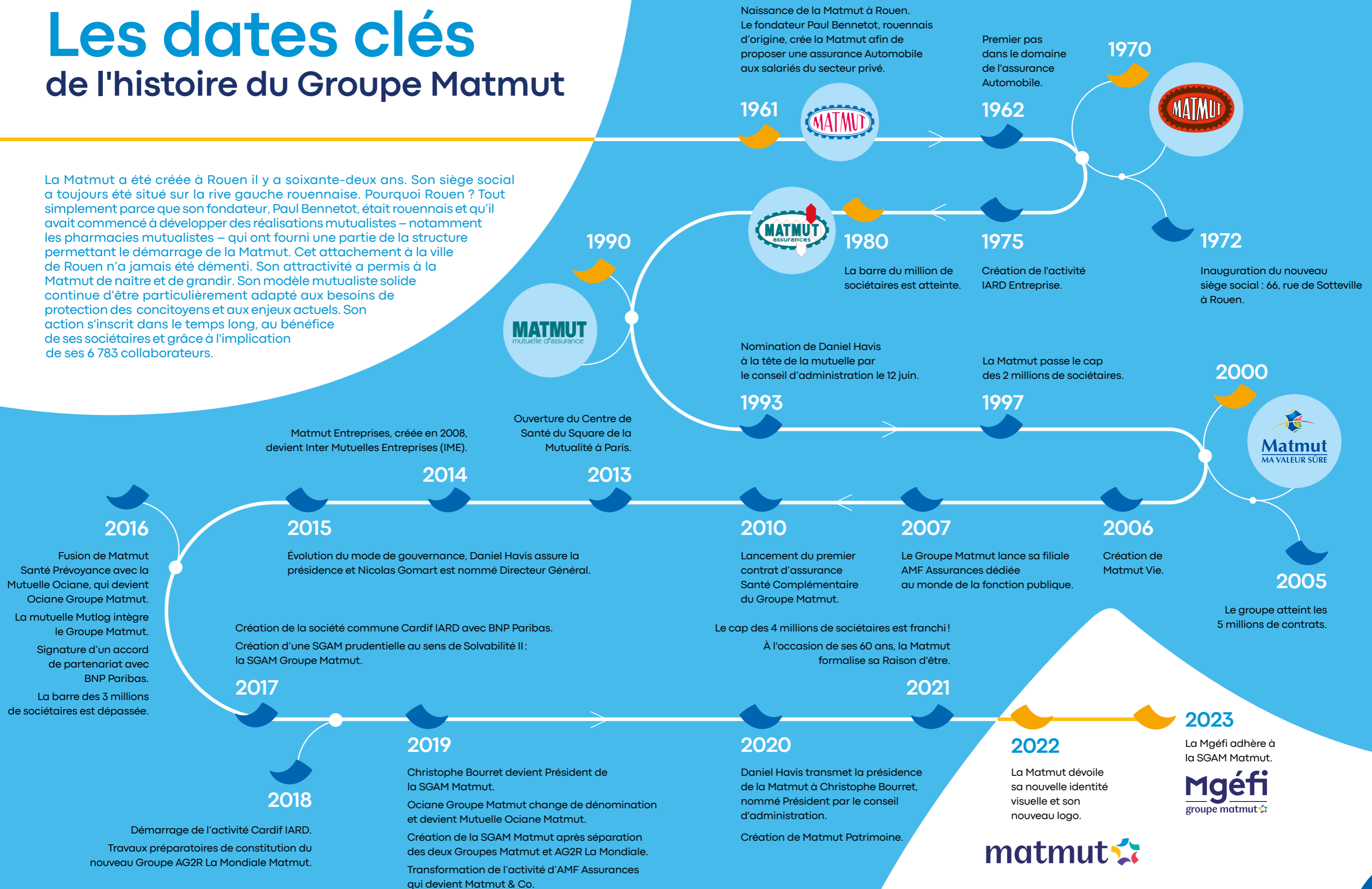
2023

Sommaire

Les dates clés de l'histoire du Groupe Matmut	4
La présentation structurelle de la SGAM Matmut	6
L'organisation et le rôle de la SGAM	6
Son environnement, ses partenariats et adhésions	7
La présentation du groupe prudentiel de la SGAM	8
Les mutuelles affiliées au groupe prudentiel :	
• Matmut et ses filiales	8
• Les autres mutuelles affiliées au groupe prudentiel	9
Les instances de gouvernance de la SGAM Matmut	10
La composition du conseil d'administration	10
La direction des mutuelles affiliées	11
Le fonctionnement démocratique	11
Le comité exécutif de la Matmut	12
Les données clés de la SGAM Matmut	13
La solidité financière	13
L'évolution du nombre de sociétaires/adhérents et la répartition par entité	14
L'évolution du portefeuille de contrats et la répartition par catégories de produits	15
Les collaborateurs	16
La relation sociétaire	17
Les produits et les services	18
Le panorama des solutions pour les particuliers	18
Le panorama des solutions pour les professionnels	20
La Responsabilité Sociétale de l'Entreprise	22
Les engagements du Groupe Matmut	22
La Matmut s'engage en faveur de l'environnement	24
La Matmut s'engage en faveur de l'inclusion et de l'accessibilité	24
La Matmut s'engage en faveur de la santé et du bien-être	25
Contacts	26

Les dates clés de l'histoire du Groupe Matmut

La Matmut a été créée à Rouen il y a soixante-deux ans. Son siège social a toujours été situé sur la rive gauche rouennaise. Pourquoi Rouen ? Tout simplement parce que son fondateur, Paul Bennetot, était rouennais et qu'il avait commencé à développer des réalisations mutualistes – notamment les pharmacies mutualistes – qui ont fourni une partie de la structure permettant le démarrage de la Matmut. Cet attachement à la ville de Rouen n'a jamais été démenti. Son attractivité a permis à la Matmut de naître et de grandir. Son modèle mutualiste solide continue d'être particulièrement adapté aux besoins de protection des concitoyens et aux enjeux actuels. Son action s'inscrit dans le temps long, au bénéfice de ses sociétaires et grâce à l'implication de ses 6 783 collaborateurs.



matmut

Mgéfi
groupe matmut

La présentation structurelle de la SGAM Matmut

Fondée en 1961 à Rouen, la Matmut a fait ses premiers pas en proposant une assurance Automobile aux meilleures conditions aux salariés du secteur privé. Depuis, la Matmut est devenue un acteur majeur sur le marché de l'assurance en France.

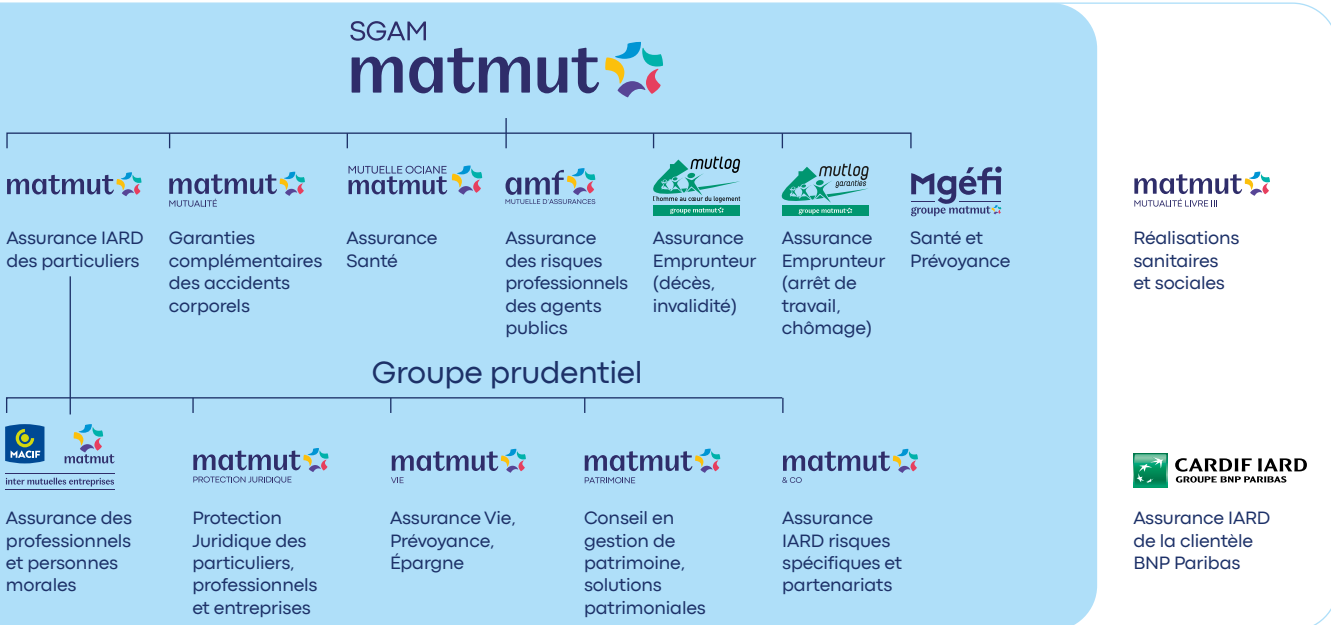
L'organisation et le rôle de la SGAM Matmut

Depuis 2018, le Groupe Matmut est structuré en SGAM prudentielle (Société de Groupe d'Assurance Mutuelle), dénommée SGAM Matmut. Elle est composée des entreprises affiliées suivantes : Matmut, Matmut Mutualité, Mutuelle Ociane Matmut, AMF, Mutlog, Mutlog Garanties et Mgéfi.

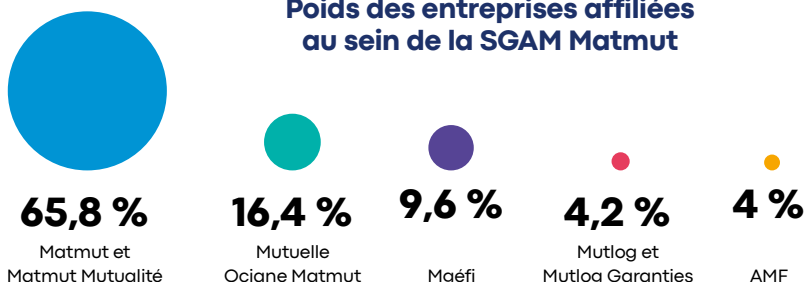
Avec l'adhésion de la Mutuelle générale de l'économie, des finances et de l'industrie (Mgéfi) à la SGAM Matmut au 1^{er} janvier 2023, le Groupe Matmut s'enrichit d'une nouvelle affiliée, solide. Ce rapprochement ouvre un nouveau champ de développement gagnant/gagnant pour les deux mutuelles.

Rôle de la SGAM Matmut

- Définir les orientations stratégiques du groupe.
- Mettre en place des partenariats de développement commun, des synergies et projets de mutualisation.
- Veiller à ce que les stratégies et politiques proposées par chaque entreprise affiliée s'inscrivent dans le cadre des orientations et lignes directrices définies.
- Organiser et mettre en œuvre les relations financières et les mécanismes de solidarité financière au profit des entreprises affiliées.
- Développer toute action de nature à contribuer à l'amélioration de l'offre et des services rendus aux sociétaires, adhérents et assurés.



Poids des entreprises affiliées au sein de la SGAM Matmut





Son environnement

Deux structures n'appartenant pas au groupe prudentiel font partie de l'environnement de la SGAM Matmut.



Réalisations sanitaires et sociales

La mutuelle est soumise aux dispositions du Livre III du Code de la mutualité. Elle a pour objet :

- d'assurer la prévention des risques de dommages corporels liés à des accidents ou à la maladie, ainsi qu'à la protection de l'enfance, de la famille, des personnes âgées dépendantes ou handicapées ;
- de mettre en œuvre une action sociale et de gérer des réalisations sanitaires, sociales, médico-sociales ou culturelles, notamment le Centre de Santé du Square de la Mutualité à Paris.



Assurance IARD de la clientèle BNP Paribas

Lancée en 2018, Cardif IARD est la société commune créée par le Groupe Matmut et BNP Paribas. Cette structure (SA), détenue à 66 % par BNP Paribas Cardif et à 34 % par la Matmut, est spécialisée en assurance Dommages.

Ses partenariats et adhésions

La SGAM Matmut s'appuie également sur des affiliations et des partenaires solides partageant ses valeurs mutualistes de solidarité, d'équité et de proximité, lui ouvrant de nouveaux champs de développement en lui permettant d'asseoir sa stratégie de groupe complet d'assurances.

Des partenariats

- Inter Mutuelles Assistance (IMA)
- BNP Paribas/Cardif Lux Vie
- Socram Banque
- Crédit Coopératif
- Action Logement Services
- Arval Service Lease
- AEP - Assurance Épargne Pension
- Crystal SA
- Virage-Viager
- Cdiscount
- AssurOne Group
- Attijariwafa Bank Europe
- SACAPP-SAA...

Des adhésions

- Matmut est membre de France Assureurs et adhère, au sein de cette Fédération, à l'Association des Assureurs Mutualistes (AAM).
- Matmut Mutualité et la Mutuelle Ociane Matmut sont adhérentes à la Fédération Nationale de la Mutualité Française (FNMF).
- AMF (Assurance Mutuelle des Fonctionnaires) est membre de France Assureurs et adhère au sein de cette Fédération à l'Association des Assureurs Mutualistes (AAM).
- Mutlog et Mutlog Garanties sont adhérentes à la Fédération Nationale de la Mutualité Française (FNMF) et membres du GIE groupe ACMIL, Association de Coordination des Moyens d'Intervention pour le Logement.
- Mgéfi est adhérente à la Fédération Nationale de la Mutualité Française (FNMF) et à la Mutualité Fonction Publique (MFP).

La présentation du groupe prudentiel de la SGAM Matmut

Les mutuelles affiliées au groupe prudentiel Matmut et ses filiales



Assurance IARD des particuliers

La Mutuelle Assurance des Travailleurs Mutualistes est une Société d'Assurance Mutuelle (SAM) à cotisations variables régie par le Code des assurances. Elle conçoit, distribue et gère des produits d'assurance Automobile, Moto, Habitation, Bateau, Chasse, Accidents corporels, Assurance Scolaire ainsi qu'une gamme de produits forfaitaires d'assurance de professionnels et des petites entreprises. Elle complète l'ensemble de ses produits par des prestations d'assistance et de protection juridique « Vie privée ». Matmut est en charge des fonctions centrales (finances, ressources humaines, informatique...) et possède toutes les filiales opérationnelles d'assurance (Matmut Protection Juridique, Matmut Vie, Matmut Patrimoine, Matmut & Co, Inter Mutuelles Entreprises).



Protection Juridique des particuliers, professionnels et entreprises

Matmut Protection Juridique est une Société Anonyme, régie par le Code des assurances. Elle porte les garanties de Protection Juridique :

- relatives aux biens, en inclusion ou en option des contrats IARD du groupe ;
- à destination des professionnels, entreprises et associations.

Elle conçoit et commercialise des contrats collectifs de Protection Juridique.



Assurance Vie, Prévoyance, Épargne, Retraite

Matmut Vie est une Société Anonyme de capitalisation et d'assurance sur la Vie, régie par le Code des assurances. Elle propose une offre d'assurance sur la vie (produits d'épargne et de prévoyance) destinée aux personnes physiques.

Le produit **Complice Vie** est une solution d'épargne en assurance Vie personnalisée et accessible à tous les sociétaires, notamment avec la gestion sous mandat disponible dès 50 € d'épargne mensuelle. Le Plan Épargne Retraite individuel Matmut, **Complice Retraite**, permet la constitution d'une épargne moyen/long terme, orientée projets, protection de la famille et retraite et l'optimisation fiscale et successorale. Le contrat **Complice Prévoyance Matmut** intègre, outre une garantie Décès, la garantie Perte Totale et Irréversible d'Autonomie (PTIA).



Conseil en gestion de patrimoine, solutions patrimoniales, viager immobilier

Matmut Patrimoine est une Société par Actions Simplifiée. Elle offre un conseil aux sociétaires particuliers et professionnels ayant des besoins spécifiques en gestion de patrimoine. Elle propose un accompagnement personnalisé et des solutions immobilières, financières et assurantielles adaptées aux objectifs dans le temps. **Révolution Viager** est une solution innovante de viager immobilier. Ce dispositif de viager mutualisé s'accompagne du versement en une fois d'un capital correspondant à la valeur d'usage du bien. Le vendeur peut ainsi continuer de bénéficier de son domicile jusqu'à la fin de ses jours.



Assurance IARD risques spécifiques et partenariats

Matmut & Co est une Société Anonyme régie par le Code des assurances, dédiée aux risques spécifiques et aux partenariats. Son activité est centrée sur la distribution de contrats, via des partenariats ciblés. Matmut & Co offre également une assurance alternative en présence de risques qui se dégradent, et des solutions pour des risques spécifiques.



Assurance des professionnels et personnes morales

Inter Mutuelles Entreprises est une Société Anonyme à directoire et conseil de surveillance régie par le Code des assurances. Elle est détenue à 60 % par Matmut et 40 % par Macif SAM. L'activité d'Inter Mutuelles Entreprises repose sur une offre d'assurance Dommages et de Responsabilité Civile dite « sur mesure » pour les commerçants, artisans, TPE, PME-PMI, associations, organismes mutualistes, les syndicats de copropriétés.

Les autres mutuelles affiliées au groupe prudentiel



Garanties complémentaires des accidents corporels

Matmut Mutualité est une mutuelle soumise aux dispositions du Livre II du Code de la mutualité. Elle délivre, à travers le contrat Matmut/Smac, des prestations financières aux sociétaires en cas d'accident corporel grave. Ces garanties viennent en complément des assurances de personnes, de biens et de responsabilité souscrites par les assurés de la Matmut. Le contrat mutualiste Matmut/Smac prévoit également des garanties d'Assistance à domicile ou en déplacement, et en option, des garanties de Protection Juridique Vie Privée.



Assurance Santé

Mutuelle Ociane Matmut est une mutuelle soumise aux dispositions du Livre II du Code de la mutualité. Née de la fusion de Matmut Santé Prévoyance et de la Mutuelle Ociane, la Mutuelle Ociane Matmut conçoit, gère et distribue les offres santé destinées aux particuliers, aux professionnels et aux entreprises. La Mutuelle Ociane Matmut porte l'offre Santé du groupe.



Assurance de référence du risque financier des gestionnaires publics

AMF (Assurance Mutuelle des Fonctionnaires) est une Société d'Assurance Mutuelle à cotisations variables régie par le Code des assurances. Elle est l'assureur de référence sur le marché de l'assurance pécuniaire et individuelle des gestionnaires publics (assurance pécuniaire intégrale des comptables publics et régisseurs ; assurance pécuniaire individuelle des comptables publics et des ordonnateurs) et propose des couvertures adaptées aux risques professionnels des agents publics.



Assurance Emprunteur

Mutlog et Mutlog Garanties sont des mutuelles soumises aux dispositions du Livre II du Code de la mutualité. Elles conçoivent, distribuent et gèrent des contrats visant à couvrir les emprunteurs contre les risques de décès, Perte Totale et Irréversible d'Autonomie (PTIA), incapacité/invalidité, Perte d'Emploi Indemnisée (PEI).



Assurance Santé et Prévoyance de la fonction publique

La Mgéfi est une mutuelle de santé et prévoyance d'agents actifs, retraités et stagiaires de la fonction publique d'État, soumise aux dispositions du Livre II du Code de la mutualité. Seule mutuelle référencée par les ministères économiques et financiers, sa mission est de protéger la santé des agents publics et celle de leurs proches tout au long de leur vie, tout en leur proposant une couverture en prévoyance adaptée à leur statut et à leurs besoins. La Mgéfi propose également des contrats collectifs.

Les instances de gouvernance

La composition du conseil d'administration



Président
Christophe Bourret



Vice-Président & Directeur Général
Nicolas Gomart

Administrateurs

Matmut et Matmut Mutualité

- Pascale Antonucci
- Sandra Corcos
- Valérie Fourneyron
- Geneviève Léguillon
- Elvire Loubière
- Véronique Nicolas
- Bruno Bézard
- Gérard Bourret
- Étienne Caniard
- Daniel Havis
- Jacques Moignard

Mutuelle Ociane Matmut

- Patrice Bouillhou
- Jean-Marie Carricano
- Didier Riffaud

AMF

- Lionel Le Gall

Mutlog & Mutlog Garanties

- Christian Oyarbide

Mgéfi

- Dominique Combe
- Bruno Caron

Censeurs

- Jean-Marie Delaunay
- Luc De Seigneurens
- André Geffard

Comité d'audit et des comptes

- **Geneviève Léguillon, Présidente**
- Valérie Fourneyron
- Bruno Bézard
- Christophe Bourret
- Gérard Bourret
- Bruno Caron
- Jean-Marie Carricano
- Jean-Marie Delaunay
- Lionel Le Gall
- Christian Oyarbide

Comité des risques, conformité et actuariat

- **Gérard Bourret, Président**
- Valérie Fourneyron
- Geneviève Léguillon
- Bruno Bézard
- Christophe Bourret
- Jean-Marie Carricano
- Bruno Caron
- Jean-Marie Delaunay
- Lionel Le Gall
- Christian Oyarbide

Comité éthique et des pratiques mutualistes

- **Jacques Moignard, Président**
- Pascale Antonucci
- Valérie Fourneyron
- Elvire Loubière
- Gérard Bourret
- Jean-Marie Carricano

Comité nominations et rémunérations

- **Sandra Corcos, Présidente**
- Geneviève Léguillon
- Christophe Bourret
- Gérard Bourret

La direction des mutuelles affiliées à la SGAM Matmut

matmut 

Président

Christophe Bourret

Vice-Président & Directeur Général

Nicolas Gomart

matmut 

MUTUALITÉ

Président

Nicolas Gomart

Vice-Président

Christophe Bourret

MUTUELLE OCIANE
matmut 

Président

Christophe Bourret

Directeur Général

Stéphane Hasselot

amf 
MUTUELLE D'ASSURANCES

Président du conseil d'administration

Lionel Le Gall

Directeur Général

Raja Ben Taarit

mutlog
l'homme au cœur du logement
groupe matmut 

Président

Christian Oyarbide

Directeur Général

Luc De Seigneurens

Mgéfi
groupe matmut 

Président

Bruno Caron

Directeur Général

Christian Pasquetti

Le fonctionnement démocratique

Chaque mutuelle affiliée à la SGAM Matmut dispose de ses propres sociétaires/adhérents qui votent (au sein de chaque entité distincte) pour élire les délégués qui les représentent à leurs assemblées générales.

Chiffres clés



1 101 délégués des mutuelles affiliées à la SGAM Matmut

- **450** délégués Matmut
- **195** délégués Mutuelle Ociane Matmut
- **93** délégués mutuelle AMF
- **23** délégués mutuelles Mutlog et Mutlog Garanties
- **340** délégués Mgéfi

Les sociétaires/adhérents

élisent



Les délégués des sociétaires/adhérents

composent



L'assemblée générale

élit



Le conseil d'administration



Le comité exécutif matmut



**Vice-Président &
Directeur Général**

Nicolas Gomart



Thierry Masson

Directeur Général Délégué
Opérations
Matmut Protection Juridique



Stéphanie Boutin

Directrice
RSE et Communication



Nathalie Ciornei

Directrice
Relation Sociétaire



Michel Degiovanni

Directeur
Secrétariat Général



Stéphane Hasselot

Directeur
Assurance Santé



Véronique Jolly

Directrice
Ressources Humaines



Tristan de La Fonchais

Directeur
Finances et Patrimoine



Virginie Le Mée

Directrice
Coordination Stratégique
Finance et Risques



Stéphane Muller

Directeur
Assurances IARD
Particuliers et Entreprises



David Quantin

Directeur
Numérique et Innovation



Jean-Christophe Saily

Directeur
Pilotage de la transformation

Les données clés de la SGAM Matmut

au 31 décembre 2022

La solidité financière en millions d'euros



Chiffre d'affaires

2 479

+ 3,11 % vs 2021



Résultat net combiné

46,9

- 47 % vs 2021



Fonds propres

1 980

+ 2,42 % vs 2021



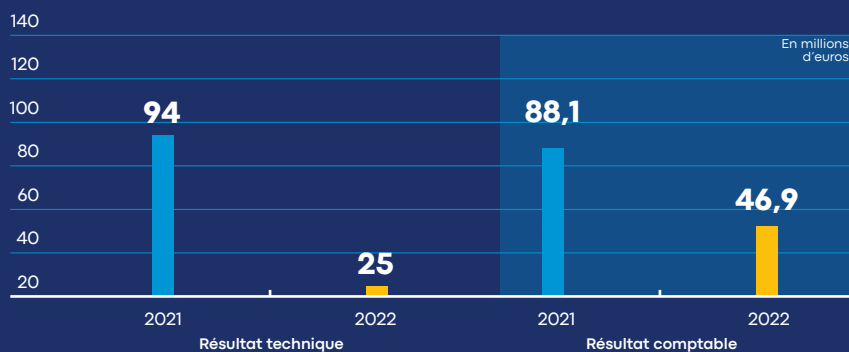
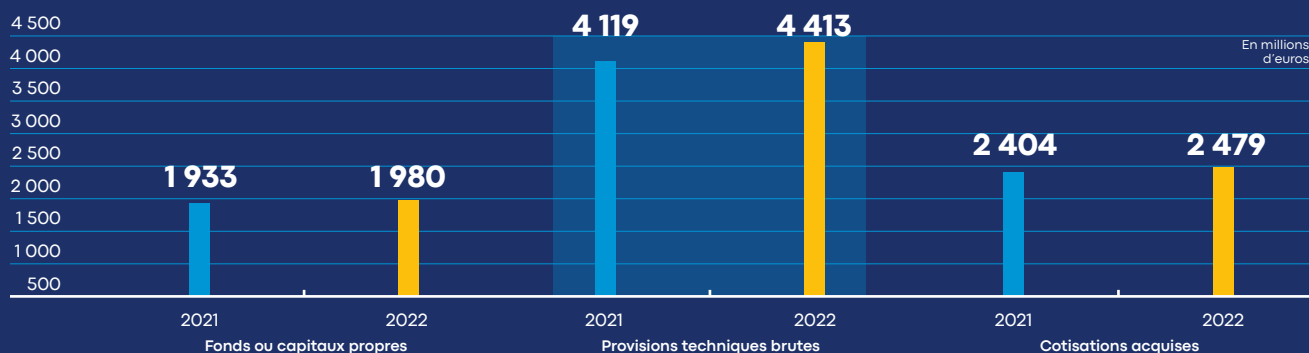
Ratio de solvabilité

203 %

196 % en 2021

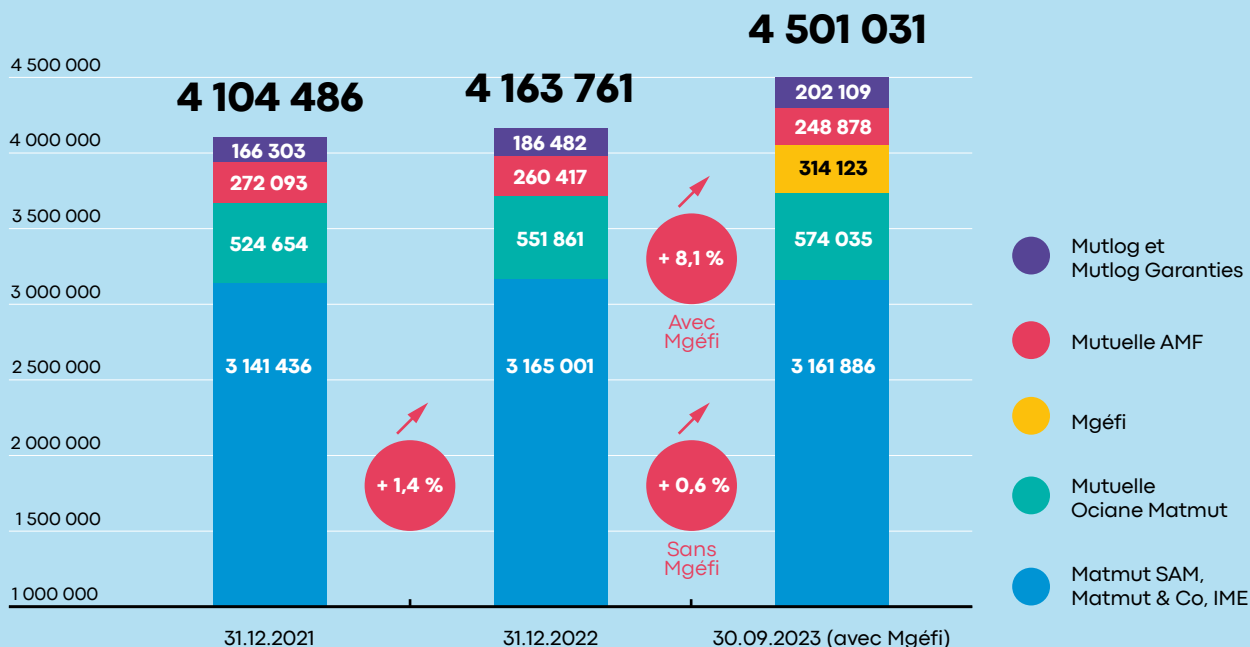
Le résultat combiné de la SGAM Matmut

SGAM Matmut



L'évolution du nombre de sociétaires/adhérents

Total : 4 501 031



Matmut Sam, Matmut & Co, IME **70 %**

Mutuelle Ociane Matmut **13 %**

Mgéfi **7 %**

AMF **6 %**

Mutlog et Mutlog Garanties **4 %**

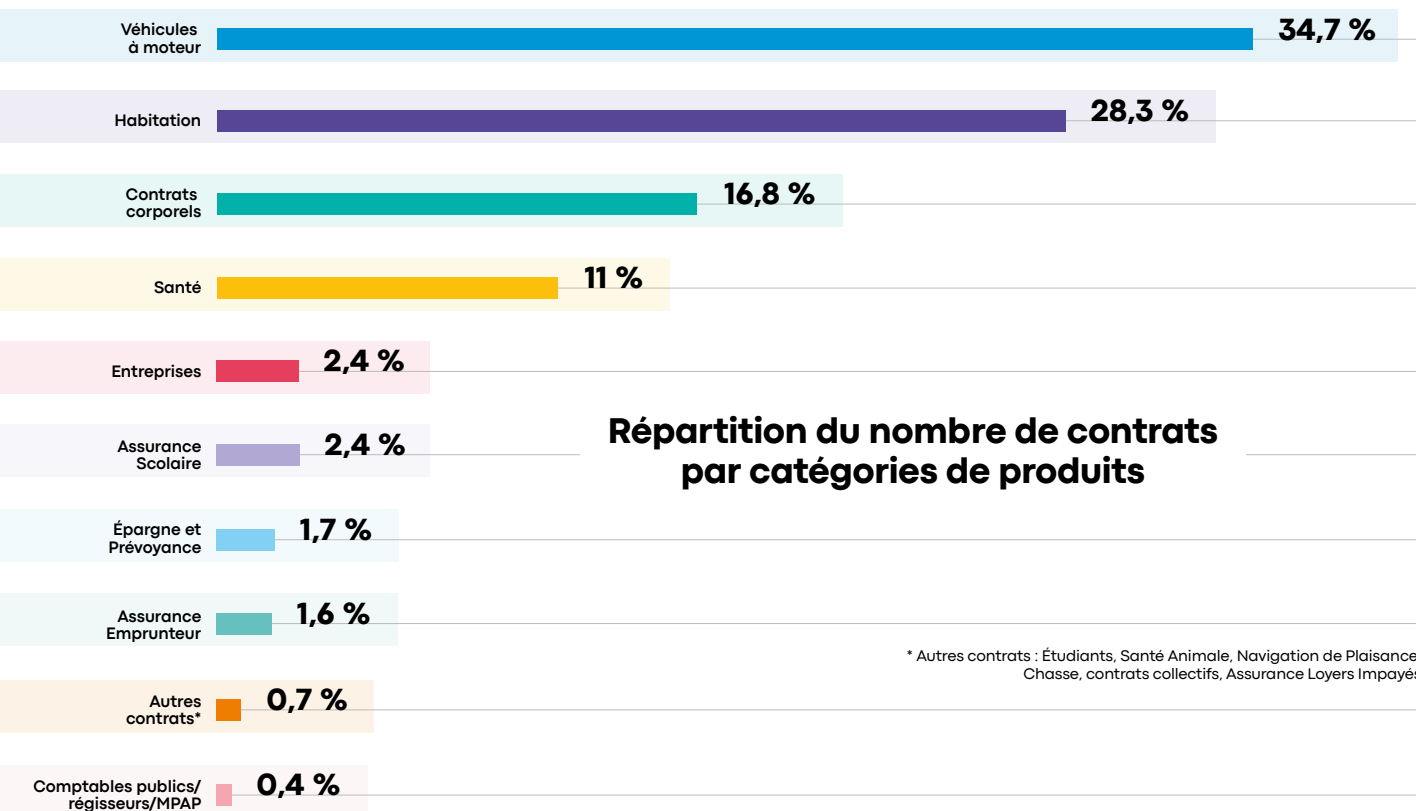
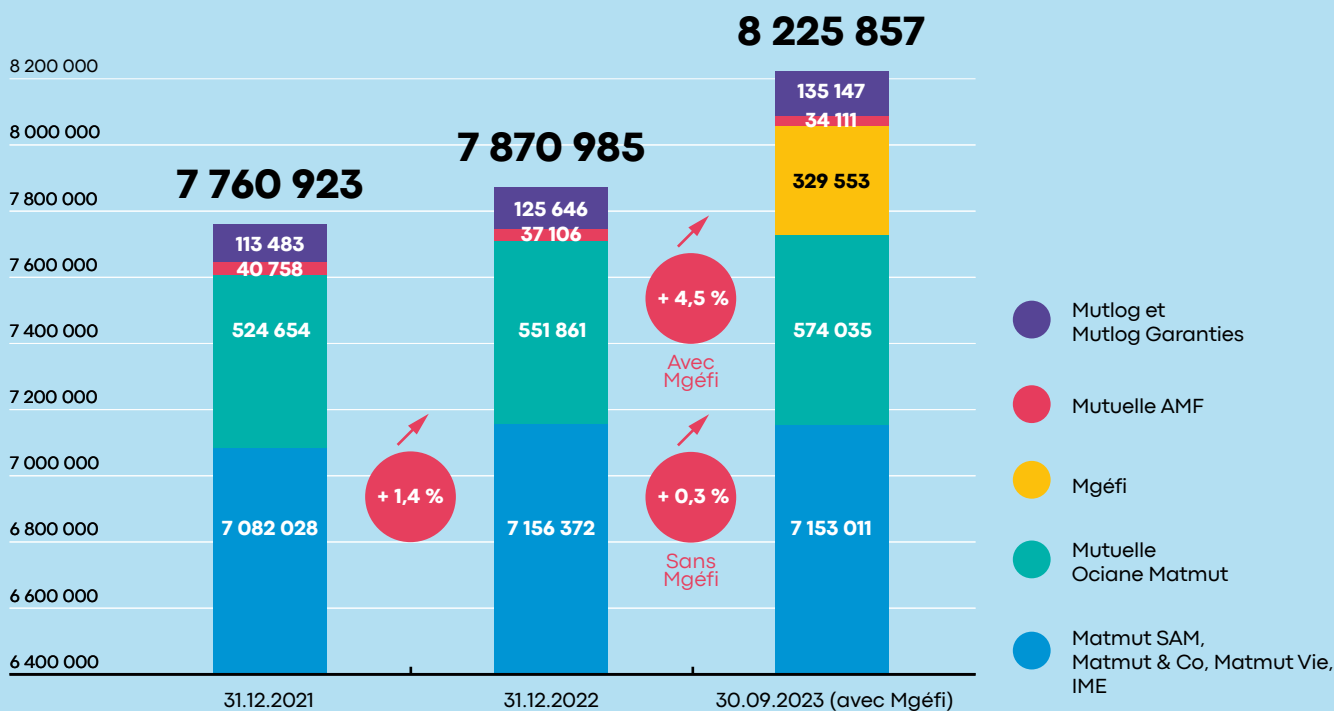
Répartition des sociétaires/adhérents par entité au 30.09.2023

* Autres contrats : Étudiants, Santé Animale, Navigation de Plaisance, Chasse, contrats collectifs, Assurance Loyers Impayés

0% 10% 20% 30% 40% 50% 60% 70% 80%

L'évolution du portefeuille de contrats

Total : 8 225 857



Répartition du nombre de contrats par catégories de produits

* Autres contrats : Étudiants, Santé Animale, Navigation de Plaisance, Chasse, contrats collectifs, Assurance Loyers Impayés

Les collaborateurs de la SGAM Matmut au 30/09/2023

Total : 6 783

Répartition par entité

matmut  **5 560**

MUTUELLE OCIANE
matmut  **511**

matmut  **290**
PROTECTION JURIDIQUE

Mgéfi
groupe matmut  **202**

 
inter mutuelles entreprises **111**

 
L'homme au cœur du logement
groupe matmut  **38**


matmut  **27**
VIE


matmut  **16**
PATRIMOINE

matmut  **14**
MUTUALITÉ


amf 
MUTUELLE D'ASSURANCES **14**


Répartition par genre

 **4 432**
femmes
65,3 %

 **2 351**
hommes
34,7 %

Répartition par catégorie

 **3 918**
non-cadres
57,8 %

 **2 865**
cadres
42,2 %

Répartition par contrat

 **6 297**
CDI

 **177**
CDD

 **239** contrats d'apprentissage

55 contrats de professionnalisation

15 personnel détaché



Données clés au 31.12.2022



Près de **3 200**
collaborateurs au
service et à l'écoute
des assurés



Dont plus de
2 000
au sein des agences
conseil



Près de
1 100 000
appels de proactivité
commerciale



474
agences conseil



4 Plateformes
Relation Sociétaire



6 Pôles de Gestion
Indemnisation et
Services assurent la
gestion des
conséquences
matérielles des
sinistres automobile,
habitation et
assurance scolaire



31 Unités de Gestion
Sinistres corporels
assurent le traitement
des sinistres corporels
et spécifiques



© Halfpoint Images - G

La relation sociétaire

La relation sociétaire regroupe les équipes contribuant à la satisfaction des sociétaires dans leur relation avec le Groupe Matmut, notamment autour des activités suivantes :

- Direction de la distribution ;
- Indemnisation et Services ;
- Transformation, projets stratégiques et expérience client.

Sa mission principale est de protéger les sociétaires et leur offrir une relation simple et attentionnée.

Les 8 régions Matmut

Avec 8 régions, 35 secteurs de vente et près de 480 agences, le réseau des agences Matmut est réparti de manière homogène sur l'ensemble du territoire, permettant une forte proximité terrain et une fluidité opérationnelle.



Le panorama des solutions pour les particuliers

Acteur majeur sur le marché français de l'assurance le Groupe Matmut offre à tous – particuliers, professionnels, entreprises, associations – une gamme complète de produits d'assurance des biens et des personnes (Auto, Moto, Habitation, Bateau, Chasse, Responsabilités, Protection de la Famille, Santé, Prévoyance, Protection Juridique, Assistance) et de services financiers et d'épargne (Crédits Auto, Crédit Consommation, Gestion de Patrimoine, Livret d'Épargne, Assurance Vie, Plan d'Épargne Retraite Individuel, Assurance Emprunteur...).

Véhicules

Produits

- 4 Roues
- 2 Roues
- Camping-car
- Caravane
- Remorque

Services

- Réparateurs agréés
- Stages de conduite (Prévention)
- Liberty Rider (détection chute 2 Roues)
- Park4Night (application pour les camping-caristes)

Nouvelles mobilités

Produits

- Vélo « classique »
- Vélo à assistance électrique
- Trottinette, monoroue, gyropode, hoverboard et skateboard électriques

Services

- Stages de conduite (Prévention)

Loisirs

Produits

- Assurance Voyage Mgéfi pour les agents de la fonction publique d'État
- Navigation de Plaisance
- Chasse
- Accidents/Maladie Chiens-Chats

Services

- EmprunteMontoutou : site de mise en relation entre propriétaires de chien et gardiens bénévoles

De l'école à l'université

Produits

- Assurance Scolaire
- Étudiants (Responsabilité Civile Vie Privée et Vie Étudiante Habitation)
- Étudiants à l'étranger

Services

- SchoolMouv (accompagnement scolaire 100 % digital)

Habitation

Produits

- Résidence Principale
- Résidence Principale Jeunes
- Résidence Secondaire
- Propriétaire Non Occupant
- Propriétaire Non Exploitant
- Terrain/Bâtiment Non Habitable
- Mobile-Home
- Hébergement (maison de retraite, chambre médicalisée, chez l'habitant...)
- Assurance des Loyers Impayés

Services

- Maison connectée
- Télésurveillance (IMA Protect)
- Réseau d'entreprises agréées tout corps d'état (Inter Mutuelles Habitat)
- Matmut Clés de secours : service de livraison de double de clés
- SecurClés : solution sécurisée de reproduction de clés à distance

Offres spécifiques

Produits

- Risques aggravés (Auto, Moto, Habitation)

Agents publics

- Multigaranties Professionnelles Agents Publics
- Avantages spécifiques fonctionnaires

Financement Épargne

Épargne

- Assurance Vie : Complice Vie (Cardif Assurance Vie sous la marque commerciale AEP), Complice Vie Premium (Cardif Lux Vie)
- Plan d'Épargne Retraite Individuel : Complice Retraite (Cardif Retraite sous la marque commerciale AEP)
- Livret d'Épargne Matmut (Socram Banque)

Gestion de patrimoine

- Offre produits spécifiques (solutions immobilières, Révolution viager)
- Réseau dédié de conseillers Matmut en gestion de patrimoine

Crédits

- Auto, Moto, Camping-car, Bateau, Travaux, Crédit Projet, Crédit Permis à 1 €/jour (Socram Banque)
- Crédit immobilier (monemprunt.com)
- Crédit santé (Socram Banque)
- Prêt entreprise (October)

Location Longue Durée (LLD)

- ARVAL Service Lease

Assurance Emprunteur

- Mutlog



Santé - Corporel - Prévoyance

Produits

- Mutuelle Santé
- Offre de protection hospitalière
- Mutuelle Santé des agents de la fonction publique d'État - Mgéfi
- Prévoyance des agents de la fonction publique d'État - Mgéfi
- Contrat mutualiste (forfaits immédiats en cas de blessures ou de décès)
- Accidents de la Vie
- Complice Prévoyance Matmut
- Prévoyance Obsèques

Services

- Prestations d'accompagnement personnalisé aux grands blessés
- Prestations de services à la personne
- Aide aux aidants
- Forfait solidaire de soutien psychologique
- Téléconsultation médicale et téléconsultation psychologique (Medaviz)
- Deuxième avis médical
- Metacoaching (coaching santé en ligne)
- Kalixia Audio (audioprothésistes partenaires)
- Kalixia Optique (opticiens partenaires)
- Sourdligne (accessibilité aux malentendants)
- Salvum (formation aux gestes qui sauvent)
- Prévention des risques liés aux interactions médicamenteuses (appli Goodmed – Synapse Medicine)
- Remboursement instantané de certains actes non remboursés par la Sécurité sociale...

Protection Assistance

Produits

- Assurances (aux véhicules, aux personnes en déplacement, à domicile, incidents domestiques...)
- Téléassistance Seniors (Sérélia)
- Assistance Mgéfi pour les agents de la fonction publique d'État
- Protection Juridique relative au bien et suite à accident
- Information juridique par téléphone

Digital - Selfcare

Consultation des contrats, du compte, téléchargement attestation, souscription de contrats, déclaration de sinistre, suivi des remboursements Santé...

- Ma Matmut
- Espaces personnels
- E-déclaration
- E-constat
- Assistance Matmut
- E-service Santé
- E-relevé
- Carnet de santé
- Service d'informations juridiques
- Carte de tiers payant 100 % digitale
- Suivi personnalisé du dossier Sinistre avec « Mon suivi Auto » et « Mon suivi Habitation »

Le panorama des solutions pour les professionnels

Protection de l'activité et des locaux

Offres forfaitaires

Matmut Pro

- Commerce et artisanat
- Professions libérales

Matmut Caducée

- Professionnels de santé

Matmut Association

- Associations sportives, culturelles...

Surveillance des locaux

- Télésurveillance
IMA Protect

Assurance Auto Pro

- Véhicules Pros
- Flottes Automobiles
- Transport de marchandises

Agents Publics

- Responsabilité Pécuniaire Personnelle des Comptables et des Régisseurs
- Multigaranties Professionnelles Agents Publics

Offres sur mesure

Responsabilité Civile Professionnelle

Locaux et biens professionnels

Bris de machines

Multirisques informatiques

Pertes financières

- Perte d'exploitation
- Perte de valeur vénale du fonds de commerce

Garanties spécifiques

- Multirisques Exposition
- Risques Locatifs Temporaires

Protection et assistance

- Assistance rapatriement
- Assistance au local
- Protection Juridique

Contrats spécifiques (IMS courtage)

- Cyber Assurance
- RC USA, monde entier
- Responsabilité Civile Mandataires Sociaux
- Responsabilité Décennale

Protection des personnes

Offres Santé & Prévoyance des travailleurs indépendants

Ociane Santé Pro

- Santé Madelin pour les TNS (Travailleurs Non Salariés)

Ma Prévoyance Pro

- Prévoyance pour les TNS et les professions libérales

Offres Santé & Prévoyance pour les salariés

Ociane Santé Collective

- Santé Collective pour les TPE/PME

Ociane Santé CCN (Convention Collective Nationale)

- Santé Collective
- Accords de branche

Santé collective Mgéfi

- Pour les agents de la fonction publique d'État

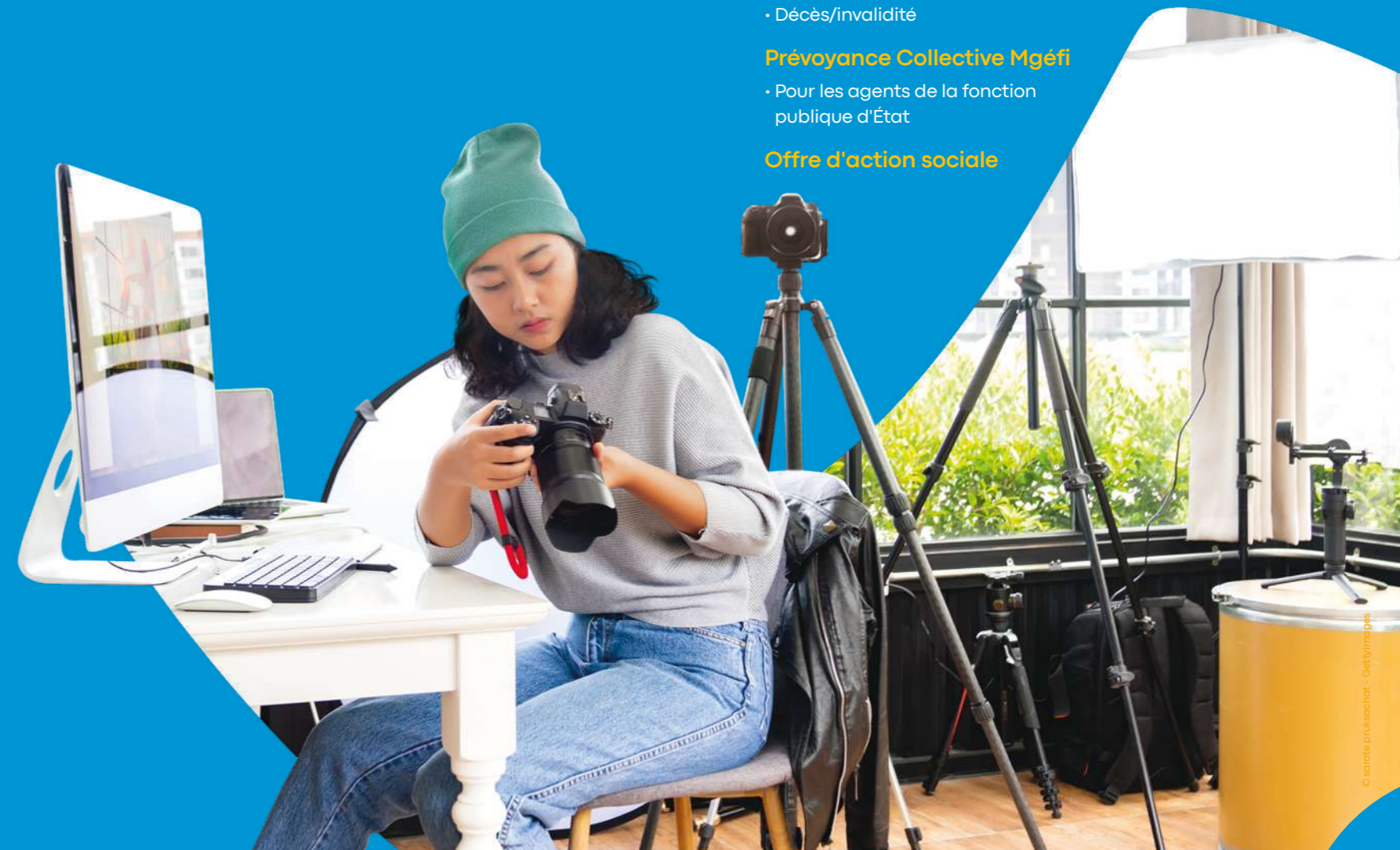
Prévoyance Collective

- Décès/invalidité

Prévoyance Collective Mgéfi

- Pour les agents de la fonction publique d'État

Offre d'action sociale





La Responsabilité Sociétale de l'Entreprise

La Responsabilité Sociétale de l'Entreprise (RSE) désigne la prise en compte des enjeux sociaux, environnementaux et éthiques dans tous ses domaines d'activité. Elle regroupe l'ensemble des pratiques mises en place pour contribuer au développement durable, en répondant aux besoins actuels, tout en préservant les générations futures. Du fait de son modèle mutualiste et mû par une conviction profonde de l'ensemble de ses acteurs, le Groupe Matmut a toujours évolué et agi en consacrant une part importante de son énergie à ces enjeux.

Les engagements du Groupe Matmut

La politique RSE : un objectif et trois piliers

L'objectif de la politique RSE du Groupe Matmut est de lui permettre d'être reconnu pour son engagement « en faveur d'une société plus solidaire, plus inclusive et plus active face aux changements climatiques. »

En réponse aux attentes des Français et en cohérence avec son métier et sa Raison d'être, le Groupe Matmut a défini trois piliers sur lesquels repose son engagement RSE.

- 1 L'environnement**, car en tant qu'assureur, la Matmut prévient et s'adapte aux conséquences du dérèglement climatique qui impactent la vie de chacune et chacun d'entre nous... ainsi que notre modèle économique.
- 2 L'inclusion & l'accessibilité**, car en tant que groupe mutualiste, la Matmut s'engage pour une société plus équitable et pour faciliter et accompagner l'intégration des populations rendues vulnérables par le handicap, la maladie et la précarité.
- 3 La santé & le bien-être**, car avec pour mission de protéger ses sociétaires et adhérents, la Matmut promeut l'accès aux soins d'excellence, soutient la recherche médicale et encourage la pratique d'une activité physique.

Engagements auprès des sociétaires

- Adopter une gouvernance transparente en garantissant un fonctionnement démocratique.
- Prévenir les risques déontologiques et éthiques.
- Assurer la solidarité et la pérennité du modèle mutualiste de l'entreprise.
- Développer une relation de confiance durable.
- Dégager une rentabilité au service d'une création de valeur pour la communauté des assurés.
- Développer une conception solidaire et humaine de l'assurance qui s'appuie sur des valeurs mutualistes fortes.
- Concevoir des produits et services adaptés et d'utilité sociale, des offres lisibles, au coût le plus juste.
- Écouter et accompagner concrètement et humainement nos sociétaires lors d'un sinistre.
- Protéger et accompagner pour permettre à chacune et chacun de se projeter et de construire son projet de vie.



Engagements auprès des collaboratrices et collaborateurs

- Garantir de bonnes conditions de travail et assurer la sécurité des collaborateurs.
- Développer les compétences.
- Assurer un dialogue social de qualité.
- Lutter contre les discriminations et favoriser la diversification et l'inclusion.
- Favoriser l'égalité entre les femmes et les hommes.

Engagements auprès des prestataires

- Promouvoir des relations responsables avec les prestataires, s'assurer de l'équilibre des relations afin de conduire des négociations justes.
- S'assurer que les prestataires respectent les droits humains et interdisent le travail des enfants.
- Intégrer des critères sociaux et environnementaux dans les processus d'achats (produits et services).



La Matmut entre dans le top 100 des entreprises 2023 les plus responsables*

En 2023, pour la troisième année consécutive, la Matmut figure au palmarès* des 250 entreprises socialement responsables les mieux notées. La Matmut apparaît au 3^e rang pour le secteur d'assurance (2 places de mieux qu'au palmarès 2022).

* « Palmarès 2023 des entreprises les plus responsables de France » publié le 17 novembre 2022 de l'hebdomadaire Le Point, associé à l'institut de sondage indépendant Statista.

La Mutuelle Ociane Matmut et le renouvellement du label « Engagé RSE »



Engagements auprès de l'ensemble des parties prenantes

- Inscrire l'action du groupe dans les initiatives et projets de son territoire.
- Être acteur de l'habitat solidaire.
- Favoriser l'emploi local.
- Favoriser une politique de mécénats culturels et sportifs.
- Encourager la recherche médicale.
- Développer la prévention et soutenir des actions sociales.
- Protéger les parties prenantes du risque de divulgation de leurs données personnelles.
- Sécuriser les outils informatiques et les données contre une cyberattaque.
- Prévenir et réduire l'empreinte écologique du groupe en agissant sur les consommations internes et sur les déplacements.
- Prévenir les pollutions et favoriser le recyclage des déchets.
- Engager les collaborateurs dans la démarche de réduction de l'empreinte écologique de l'entreprise.
- Développer une contribution positive à la société.
- Mettre en place une politique d'investissements socialement responsables.
- Soutenir et accompagner des projets en faveur de l'environnement.
- Contribuer à une meilleure compréhension des enjeux RSE sur les médias sociaux du groupe.

En 2022, la Matmut a cofinancé le premier festival des droits humains de Rouen. Et la Mutuelle Ociane Matmut, s'est vue renouveler le label « Engagé RSE », niveau confirmé, délivré par l'AFNOR en 2020.

La Matmut s'engage en faveur de l'environnement, de l'inclusion et de l'accessibilité

La Matmut s'engage en faveur de l'économie circulaire

Des alternatives durables pour la réparation des biens sinistrés

Le Groupe Matmut encourage le recours à des prestataires engagés dans une démarche écoresponsable et privilégie la réparation des biens sinistrés plutôt que leur remplacement.

La technique du débosselage

La technique du débosselage sans peinture permettant de supprimer, à l'aide d'outils spécifiques, les dommages esthétiques de la carrosserie occasionnés par la grêle, est largement utilisée lors des nombreux épisodes de grêle qui sévissent chaque année. Elle est mise en œuvre au sein de plateformes agréées, dédiées aux opérations de dégrèlage. Le débosselage sans peinture ne nécessite pas d'utiliser de nouvelle peinture, la peinture d'origine et le traitement anticorrosion appliqués par le constructeur sont conservés.

L'utilisation de pièces de réemploi

Le recours à des pièces de réemploi certifiées est proposé de façon conjointe par l'expert et le réparateur lors de l'expertise. Il s'agit de pièces mécaniques ou de composants de carrosserie prélevés sur un véhicule avant sa destruction physique et administrative, qui sont commercialisés en l'état pour être réutilisés sur un véhicule endommagé. Une alternative positive de développement durable et d'économie circulaire, puisqu'elle favorise le développement des emplois de proximité au sein d'entreprises de démontage et de reconditionnement de pièces d'occasion.

La Matmut préserve l'environnement en encourageant le retraitement des déchets

Lorsque les véhicules ne sont pas réparables, leurs destruction et dépollution sont confiées à des démolisseurs agréés VHU (Véhicules Hors d'Usage) en conformité avec la réglementation européenne.



La Matmut s'engage à rendre l'art accessible à toutes et à tous

L'accessibilité à la culture pour toutes et tous est le point de départ de toutes les actions du programme « Matmut pour les arts ». Que ce soit par le contenu, la gratuité, l'accès physique, l'audiodescription, les médiations adaptées, la Matmut ouvre les portes d'une découverte qualitative de l'art et facilite son appropriation par tous les publics : petits ou grands, amateurs ou connaisseurs...

Le Centre d'art contemporain de la Matmut - Daniel Havis

2022, meilleure fréquentation depuis l'ouverture avec 38 660 visiteurs !

La rétrospective de l'artiste normand Pierre Godet a ouvert l'année 2022. CHINE, création contemporaine de 1990 à 2010 a ensuite été l'occasion, pour la première fois au centre d'art, d'exposer une collection particulière, celle de Pierre et Anne-Céline Donnersberg. Pendant l'été, l'exposition du sculpteur monumental Lilian Bourgeat a perturbé les échelles. Un record de fréquentation depuis l'ouverture du centre d'art, avec près de 19 000 visiteurs en trois mois. En fin d'année, la photographe Sabine Meier a proposé des pistes de compréhension de sa démarche artistique, alors que le parc prenait vie avec les photographies et vidéos de l'artiste estonienne Anna Lehespalu, à l'occasion du festival Lumières Nordiques. Au-delà des expositions, trois événements ont ponctué l'année : les Rendez-vous aux Jardins en juin 2022 avec des visites-ateliers Land-art, « Mômes au jardin », un événement ludique, artistique et gratuit le 9 juillet et les journées européennes du patrimoine mi-septembre. Déjà labellisé « Tourisme et handicap » pour le parc, le centre d'art est désormais également labellisé « Accueil vélo ».



Chiffres clés du Centre d'art contemporain de la Matmut - Daniel Havis au 31.12.2022

- **5** expositions
- **38 660** visiteurs
- **267 500** visiteurs depuis l'ouverture du centre d'art
- **100** groupes scolaires, adultes et établissements spécialisés

La Matmut s'engage en faveur de la santé et du bien-être

La Matmut s'engage à rendre accessibles des soins d'excellence



Le Centre de Santé du Square de la Mutualité

Le Centre de Santé du Square de la Mutualité, créé par la Matmut en 2013, a connu une année 2022 marquée par une tension forte sur les structures de soins et les professionnels de santé.

Les deux années de crise sanitaire ont eu pour effet d'accentuer la pénurie de professionnels de santé et de fragiliser les hôpitaux. Les retards de diagnostic et de prise en charge se sont cumulés.

Ce contexte compliqué a guidé l'action et les projets du centre en 2022, axés sur l'accès au soin, la prévention et le dépistage, et le renforcement du réseau ville-hôpital avec l'Institut Mutualiste Montsouris.

Les points marquants de 2022

2022, le CSSM s'est impliqué dans la poursuite de la gestion de la crise sanitaire :

- maintien de l'activité de vaccination covid-19 avec près de 10 000 injections réalisées au sein du centre ;
- mise en place d'un parcours de prise en charge « covid long ».

L'activité médicale est en forte hausse par rapport à 2021 (+ 10 %) grâce au recrutement de médecins généralistes

L'activité médicale de 2022 est marquée par :

- l'augmentation du nombre de patients qui ont choisi le Centre de santé comme « médecin traitant » (3 900, soit 11 % de + qu'en 2021) ;
- la forte augmentation de la demande, dans toutes les spécialités, ayant pour conséquence l'allongement des délais d'attente pour un premier rendez-vous ;
- un constat de patients plus lourds et plus complexes, et plus « urgents ». La fermeture de cabinets médicaux sans successeurs, le retour à un suivi médical tardif après la crise sanitaire, et la saturation des urgences hospitalières expliquent cette tendance.

La poursuite de la dynamique de partenariat (Institut Mutualiste Montsouris et Institut Curie)

en vue d'améliorer les parcours de soins des patients, et de soutenir au mieux l'hôpital dans un contexte de tension sans précédent.

En 2022, le réseau ville-hôpital « Centre de santé - IMM » s'est encore renforcé avec un enjeu : repenser les parcours de soins pour recentrer chaque acteur dans sa mission, et optimiser les ressources de l'hôpital impactées par la pénurie de soignants.

L'objectif est de structurer les parcours de soins efficaces et qualitatifs pour les patients, en délocalisant au Centre de santé ce qui peut et doit l'être pour permettre à l'hôpital de se concentrer sur ses missions essentielles.

Une action importante de l'année 2022 a consisté à mettre en place un bilan préopératoire permettant la prise en charge au centre des patients de l'IMM nécessitant une chirurgie bariatrique. Le bilan est organisé de manière coordonnée et personnalisée au Centre de santé, en 2 demi-journées, et comprend l'ensemble des examens préopératoires nécessaires.

En 2022, les équipes du centre se sont mobilisées pour renforcer et multiplier leurs actions de prévention et de dépistage, dans un contexte national de retard de diagnostic majoré depuis la crise sanitaire. Une convention avec Sorbonne Université a été signée et permet ainsi d'accueillir deux étudiants en médecine pour leur service sanitaire.

Données clés au 31.12.2022

- **1 000 m²** au cœur de Paris
- **117** professionnels, dont 70 praticiens (15 médecins détachés de l'IMM)
- Un plateau technique complet et renouvelé : IRM, scanner, radiologie, échographie, mammographie...
- **27** cabinets médicaux, dentaires, et salles d'imagerie et d'exploration
- **15** spécialités médicales
- **Plus de 400 patients** accueillis par jour dans toutes les spécialités
- **1 500** nouveaux patients chaque mois
- **42 %** des rendez-vous pris en ligne via Doctolib

Contacts

Agences conseil

Des agences partout en France pour vous accueillir et vous conseiller. Retrouvez leurs coordonnées sur nos sites internet et nos applications pour mobiles.

Plateformes de la Relation Sociétaire 02 35 03 68 68

Des conseillers à votre service pour répondre immédiatement à vos demandes, du lundi au vendredi de 8 h à 19 h et le samedi de 9 h à 17 h.



Service dédié aux personnes sourdes et malentendantes du lundi au vendredi de 9 h à 18 h. Un conseiller vous répondra par écrit, par tchat adapté ou par webcam en Langue des Signes Française.

Digital

Internet

Rubrique « Nous contacter » sur matmut.fr.

Nos applications



Ma Matmut

La gestion de vos contrats et services 24 h/24, 7 j/7



Assistance Matmut

La sécurité dans la poche 24 h/24, 7 j/7
Également disponible sur l'Apple Watch®



E-constat Auto

Le constat amiable 100 % numérique complément de votre E-déclaration

Réseaux sociaux



Courrier

Adresse postale de la Matmut : 76030 Rouen CEDEX 1.

Relations presse et médias

Guillaume Buiron - Tél. : 0235 63 70 63

Email : buiron.guillaume@matmut.fr

Matmut – Mutuelle assurance des travailleurs mutualistes. Société d'assurance mutuelle à cotisations variables.

Matmut & Co – Société Anonyme au capital de 66 015 268 € entièrement libéré, 487 597 510 RCS Rouen.

Matmut Vie – Société Anonyme au capital de 26 100 000 € entièrement libéré, 344 898 358 RCS Rouen.

Matmut Protection Juridique – Société Anonyme au capital de 7 500 000 € entièrement libéré, 423 499 391 RCS Rouen.

Inter Mutuelles Entreprises – Société Anonyme à directeur et conseil de surveillance au capital de 22 763 000 € entièrement libéré, 493 147 011 RCS Rouen.

Entreprises régies par le Code des assurances.
Sièges sociaux : 66, rue de Sotteville 76100 Rouen.

Matmut Patrimoine – SAS à associé unique, capital de 1 550 000 €, 532 932 290 RCS Rouen.

Siège social : 66, rue de Sotteville 76100 Rouen.
Orias n° 12068550.

Adresse postale : 76030 Rouen Cedex 1. 02 35 03 68 68.

HYPERLINK «<http://www.orias.fr>» www.orias.fr, Conseiller en investissements financiers, membre de la CNCEF, chambre agréée par l'AMF, intermédiaire en opérations de banque et de services de paiement (mandataire exclusif et mandataire d'intermédiaire), intermédiaire en assurances. Carte professionnelle n° CPI 7501 2018 000 036 147, activité de transaction sur immeubles et fonds de commerce - CCI de Rouen - Ne peut percevoir d'autres fonds, effets ou valeurs que ceux représentatifs de sa rémunération.

Matmut Mutualité – Mutuelle soumise aux dispositions du Livre II du Code de la mutualité, immatriculée au répertoire SIRENE sous le numéro 775 701 485.

Matmut Mutualité Livre III – Mutuelle soumise aux dispositions du Livre III Code de la mutualité, immatriculée au répertoire SIRENE sous le numéro 529 836 579.

Sièges sociaux : 66, rue de Sotteville 76100 Rouen.

Mutuelle Ociane Matmut – Mutuelle soumise aux dispositions du Livre II du Code de la mutualité, immatriculée au répertoire SIRENE sous le numéro 434 243 085. Siège social : 35, rue Claude-Bonnier 33054 Bordeaux CEDEX.

AMF Mutuelle – Société d'assurance mutuelle à cotisations variables. Entreprise régie par le Code des assurances immatriculée au répertoire SIRENE sous le numéro 784 394 397. Siège social : 111, rue du Château des Rentiers 75013 Paris.

Mutlog – Siren 325 942 969.

Mutlog Garanties – Siren 384 253 605.

Mutuelles soumises aux dispositions du Livre II du Code de la mutualité, 75, quai de Seine 75940 Paris CEDEX 19.

Mgéfi (Mutuelle générale de l'économie, des finances et de l'industrie), mutuelle soumise aux dispositions du Livre II du Code de la mutualité, dont le siège social est situé 6, rue Bouchardon, CS 50070, 75481 Paris CEDEX 10, immatriculée au répertoire SIRENE sous le numéro 499 982 098.

Présentation de la SGAM Matmut - Réf. 101685
Studio Matmut - 11/23



Le document que vous avez entre les mains est écoresponsable.

Son imprimeur, IROPA, est français et s'inscrit dans la norme ISO 26000 en faveur de la responsabilité sociétale et du respect de l'environnement. Quatre labels et certifications saluent l'engagement d'IROPA pour la limitation des impacts environnementaux et la gestion durable des forêts.

Son encre est 100 % végétale. Sa couverture et son papier, Cocoon Silk, sont recyclés à 100 %. Il est certifié Cradle to Cradle® ou « du berceau au berceau ». Autrement dit, le matériau reste de qualité tout au long de ses cycles de vie. Cette norme internationale est la plus avancée en la matière.



SGAM
matmut 

66, rue de Sotteville 76100 Rouen
matmut.fr