

# *JUMIÈGES À CIEL OUVERT 2019*



*en partenariat avec le Centre d'Art Contemporain de la MATMUT  
à Saint-Pierre-de-Varengeville*



*La nature*  
*non comme*  
*« MODÈLE »*

*mais comme*  
*« SUPPORT »*

Le « *Land Art* »,

*ou*

*art à ciel ouvert,*

*ou*

« *Art Contemporain Environnemental* »

*SPIRITUALISER*

d'autre manière le paysage,  
le patrimoine.

Et l'*actualiser*.

# JUMIÈGES À CIEL OUVERT

2019 [3<sup>ème</sup> édition]

- «*Vallée*», NELS-UDO, à Saint-Pierre de Varengueville,  
et «*Sanctuaire*», NELS-UDO, à Jumièges
- «*La Suée du Parc*», Jean-Luc BICHAUD, à Jumièges
- «*La Magie des Rêves*», Christian LAPIE, à Jumièges
- «*Montée de Serre*» et «*Effet de Cerf*», Jean-Luc BICHAUD, à Jumièges
- «*Belle-Dame de Jumièges*», Shigeko HIRAKAWA,  
à Jumièges
- «*Un Champ sonore du Possible*», Will MENTER,  
à Jumièges

NILS-UDO

« *VALLÉE* »



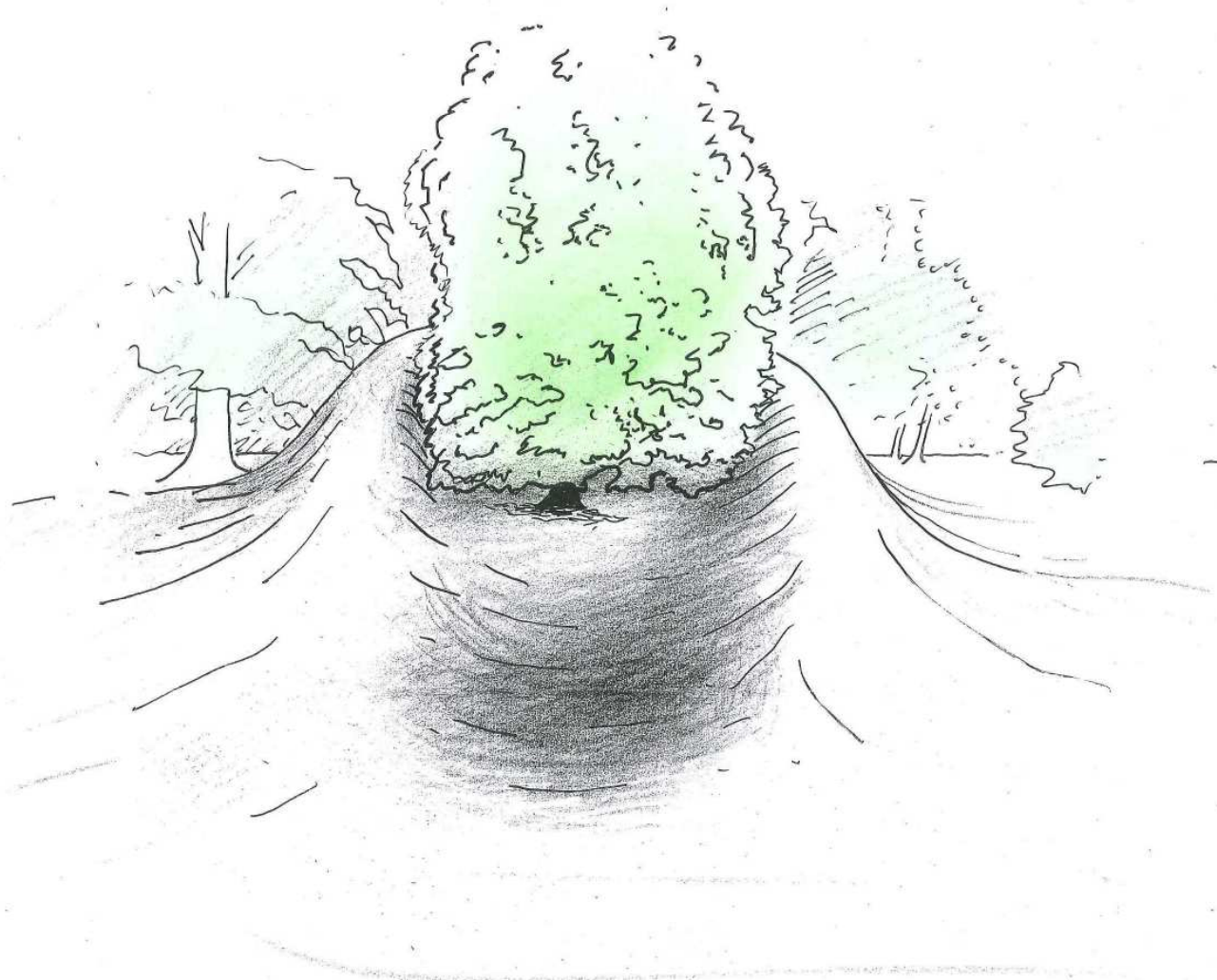








VALLÉE

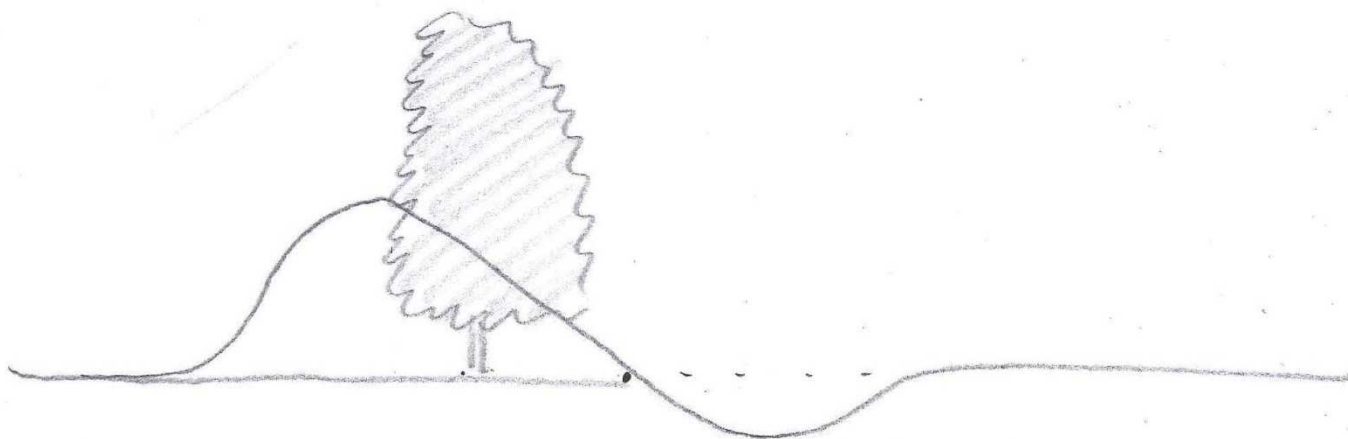


Projet pour la Matmut

Terre et saxon en place

N-11 2017

Valleé  
coupe schématique



Terre et saron en place

N-4.77











*...de fait, Nils-Udo, assoiffé de nature, désolé de la voir reculer sous les coups de l'anthropocène (impact humain global sur la planète), fait flèche de tout bois pour la réintégrer où que ce soit, y compris dans un jardin à la française tiré au cordeau, une nature ouverte, une nature « naturelle », qui prétend à l'espace, une «vallée», vallée bien modeste au demeurant, mais le symbole est là, et notre beau tilleul se voit, comme dans un rêve merveilleux, entouré, choyé, transporté, par ce simulacre, néanmoins attachant, de vallée...un travail par ailleurs très délicat à réaliser, et nous remercions ici les étudiants paysagistes de l'École HORTITHEQUE du Mont-Saint-Aignan, appuyés par l'équipe de Michel RENAULT et de Thierry HAY, du département.*













La devise  
«*Omnia pro arte*»

ne deviendrait-elle pas, portée sur ses deux  
feuilles d'acanthé:

« *Omnia pro natura* »...

...et

« *SANCTUAIRE* »



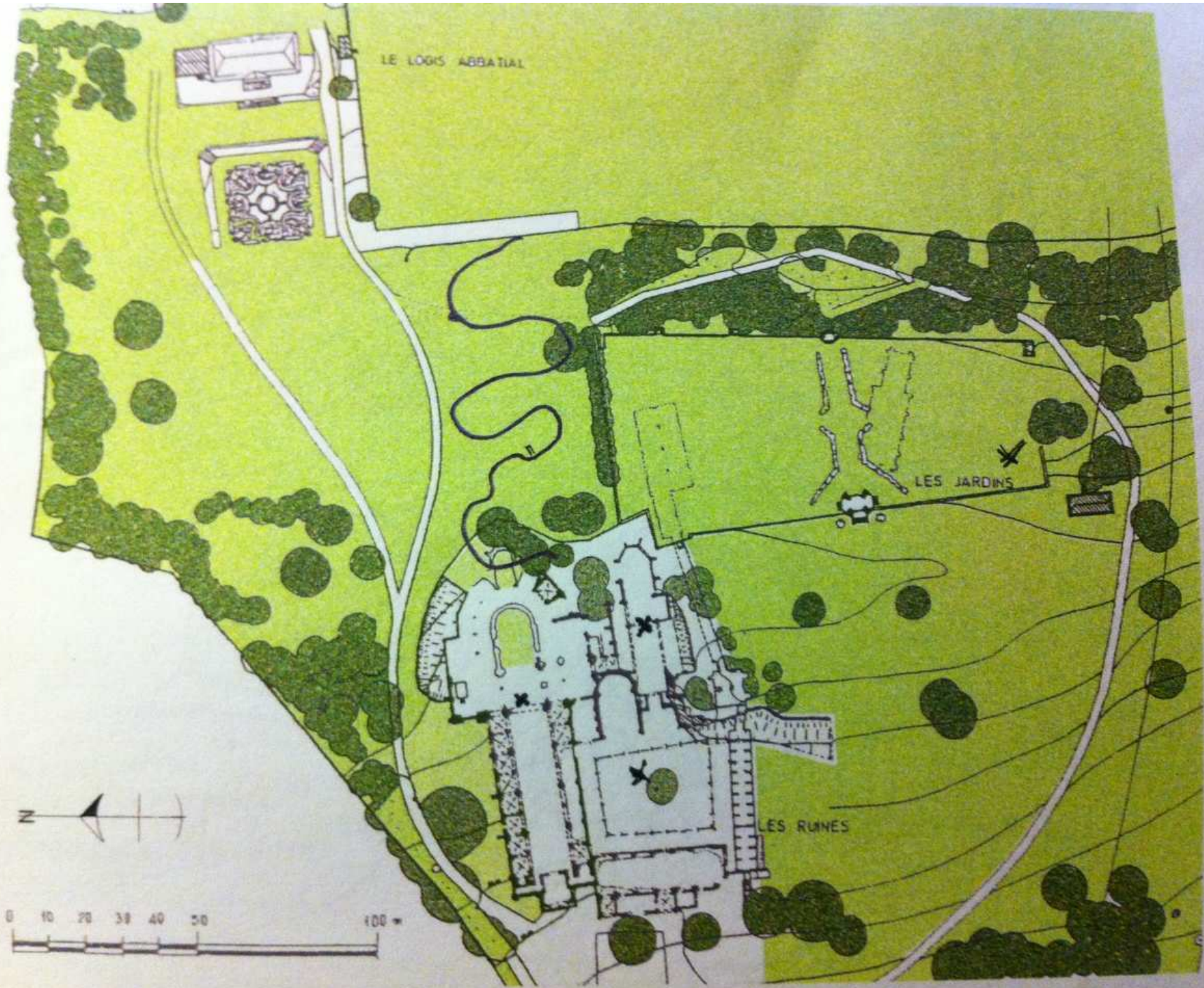






*...monumental temple contemporain,  
tremplin ouvert, « désanctuarisé », où la  
nature envahit tout du dogme, et projette la  
foi au-delà du site jusque dans les boucles  
de la Seine et ses falaises, pour une vraie  
messe, sans doute.*





JEAN-LUC  
BICHAUD

« *La Suède*  
*du Parc* »





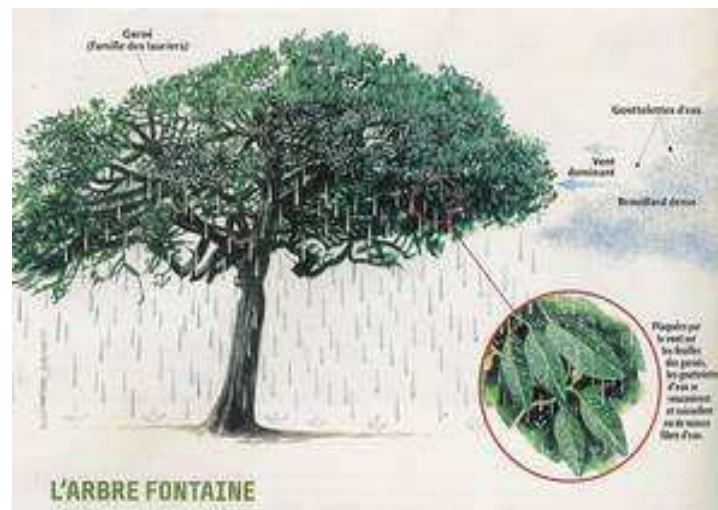


Créer le miracle

Un arbre donne l'eau...







les feuilles vernissées condensent l'eau contenue dans les brouillards marins



Le *garoé* ou *arbre Saint* :  
le plus célèbre se trouvait sur l'île d'El Hierro (archipel des  
Canaries).

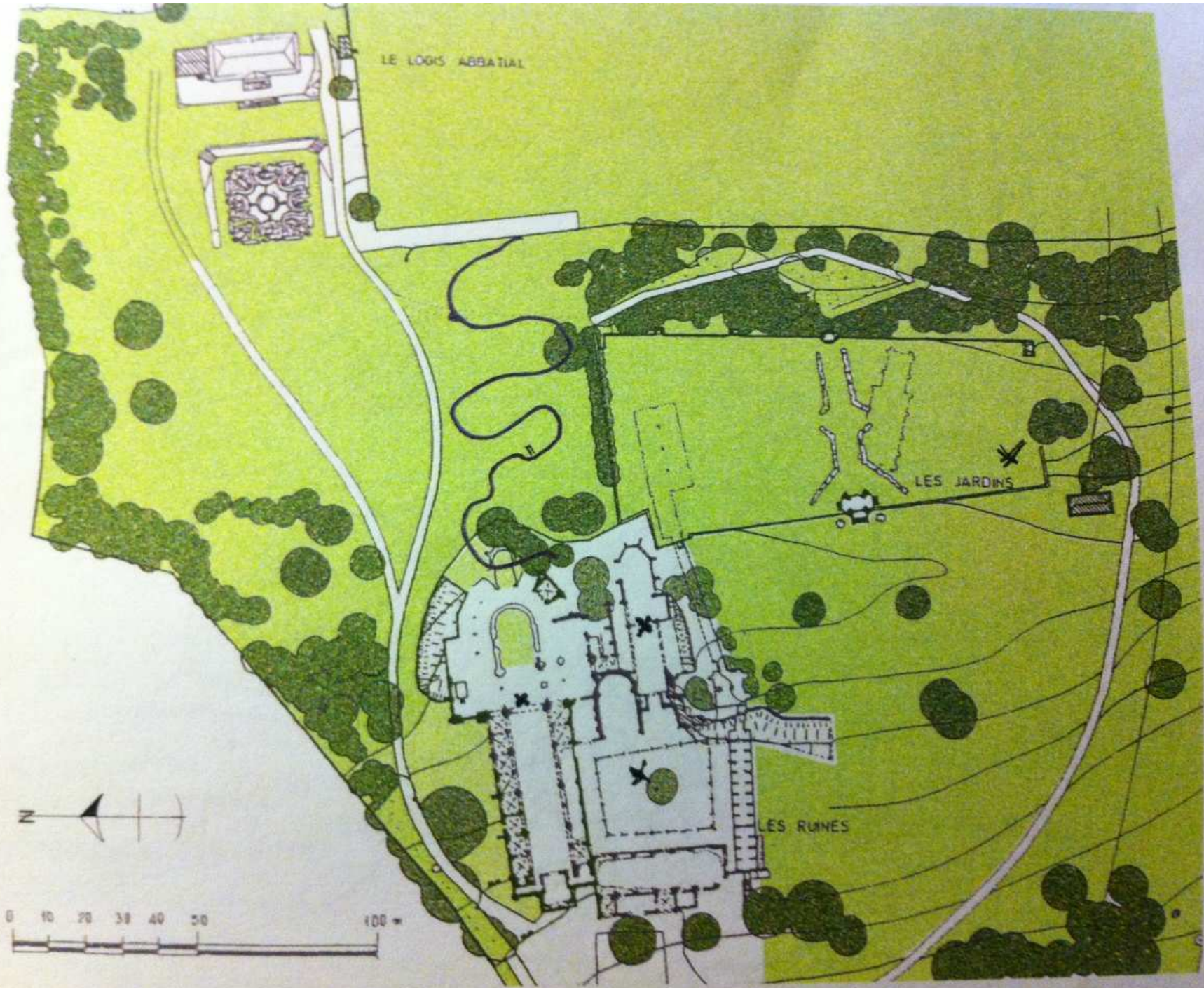
Un très gros Garoé assurait, jusqu'en 1604,  
l'approvisionnement en eau de l'île (il a été déraciné par  
un ouragan).

Le dernier Garoé de l'île a été planté en 1947.

l'arbre Saint : emblème de l'île



*Le miracle de l'eau...une conscience d'aujourd'hui ?...*



Christian

LAPIE

« *La Magie*  
*des*  
*Rêves* »











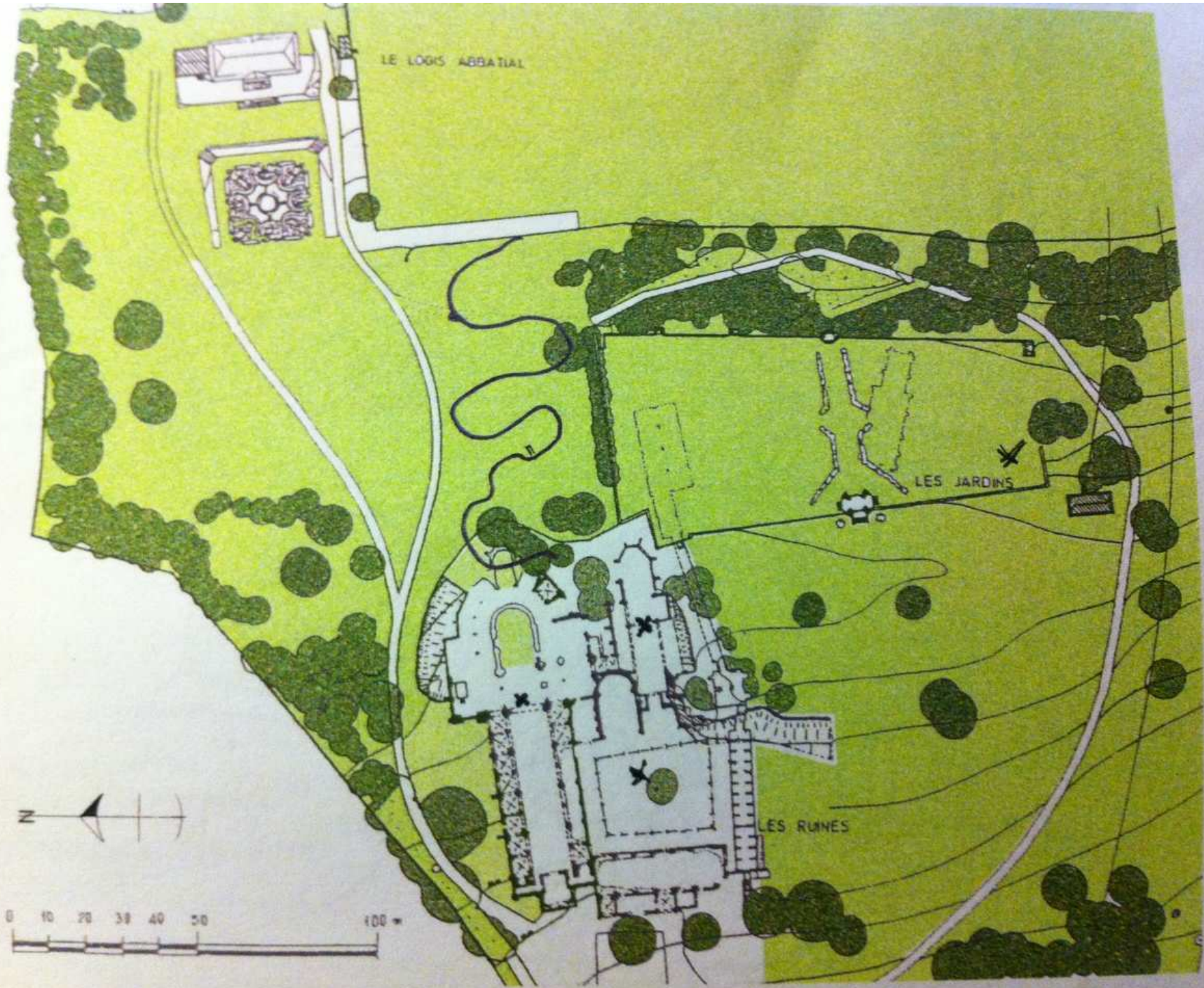






*Figures imposantes et mémorielles,  
elles nous interpellent, sereinement, en  
dépit de leur taille et de leur couleur, sur  
un site fait pour elles, chargé de passé  
et de spiritualité.*





JEAN-LUC

BICHAUD

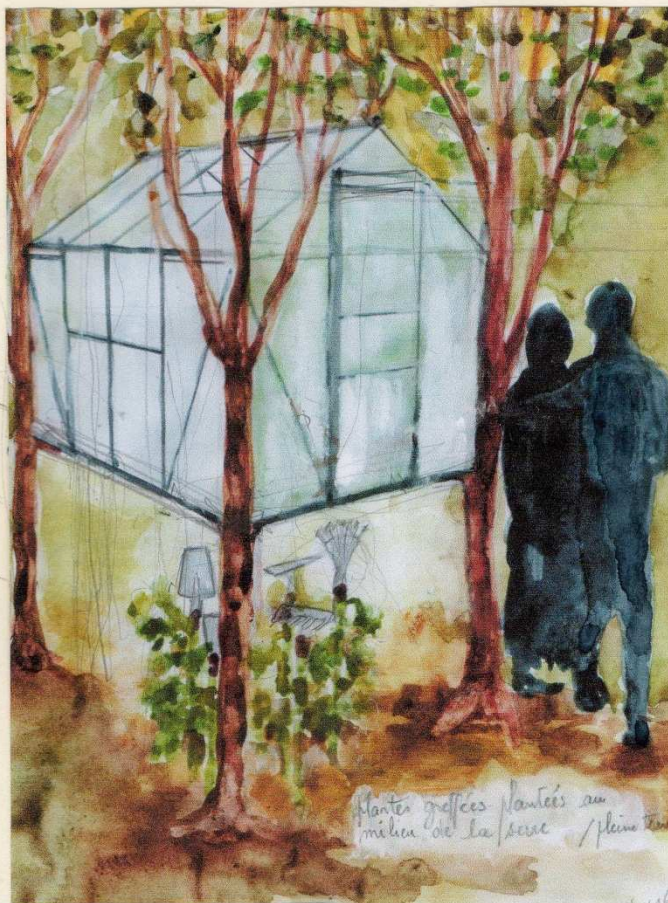
*«Montée de  
serre» et*

*« Effet de  
Cerf »*



« Montée  
de  
Serre »

Soulevement /  
S'Élever



Sûrs de cœur / Chaya  
ouhls greffés

les plantes montent -

greffe de bois de cerf



greffes outils de jardin

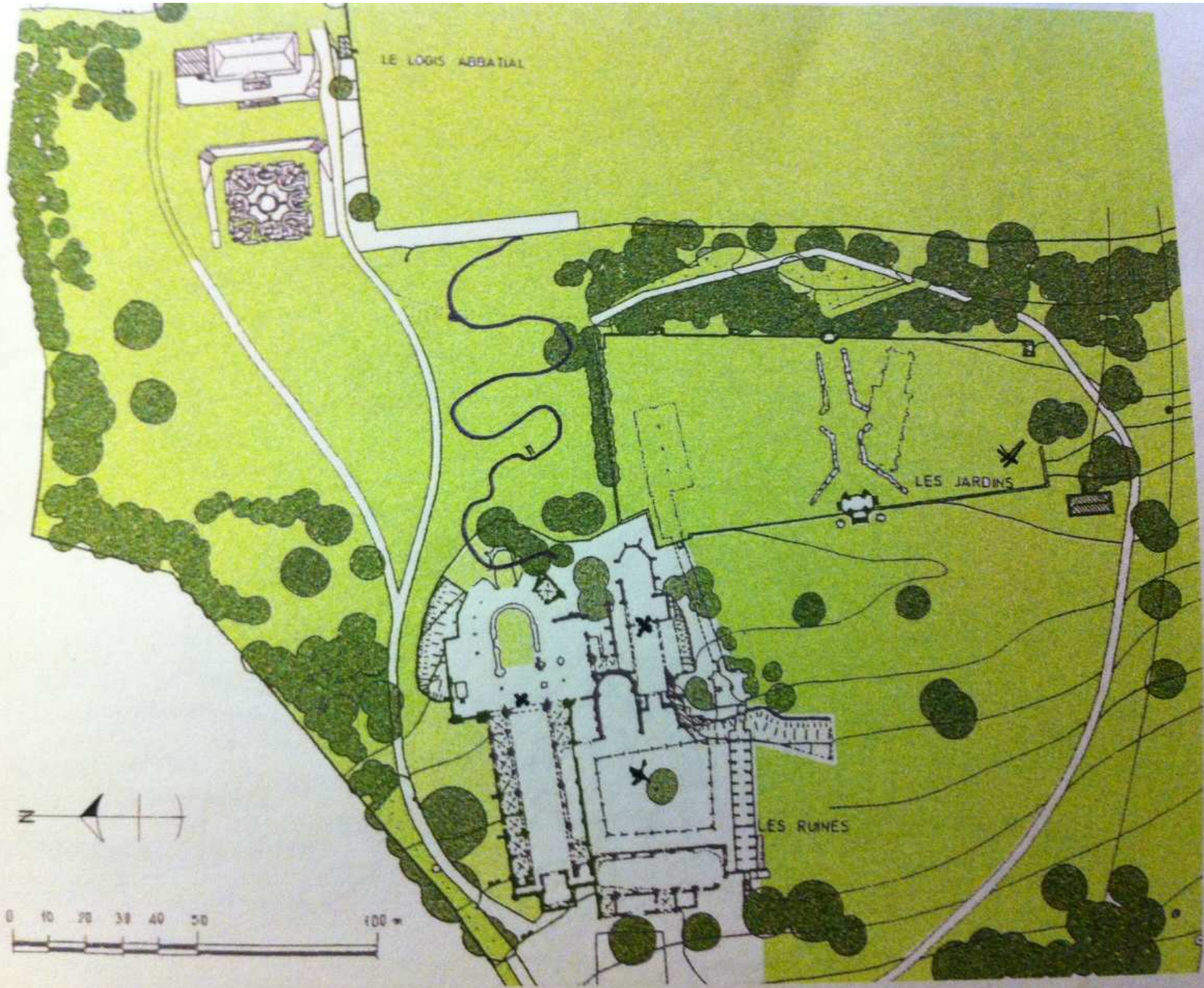


« Effet  
de  
Cerf »





Dptyque surréaliste composé de deux  
châsses, deux reliquaires adaptés au site  
horticole (les terrasses) comme à notre  
société contemporaine, qui peut  
inquiéter...



Shigeko

HIRAKAWA



« Belle-Dame  
de  
Jumièges »

Une œuvre limpide, aérienne,  
pour une idée contemporaine  
engagée...



**Des samares...**









...et la « Belle-Dame?... »





Ce papillon migrateur a besoin de plantes-hôtes,  
Or celles-ci sont détruites par le glyphosate, qui  
laisse des résidus toxiques.

Les deux arbres choisis par l'artiste sont les  
symboles des plantes-hôtes disparues,  
absentes...envolées...

Agnès Sorel, favorite du roi de France Charles VII,  
morte à vingt-huit ans d'une dose excessive de sels de  
mercure... Possible empoisonnement de « Dame de Beauté »,  
« ...entre les belles la plus belle du monde... »...

...et empoisonnement du papillon migrateur « Belle-Dame »  
par l'herbicide glyphosate, selon une récente analyse...

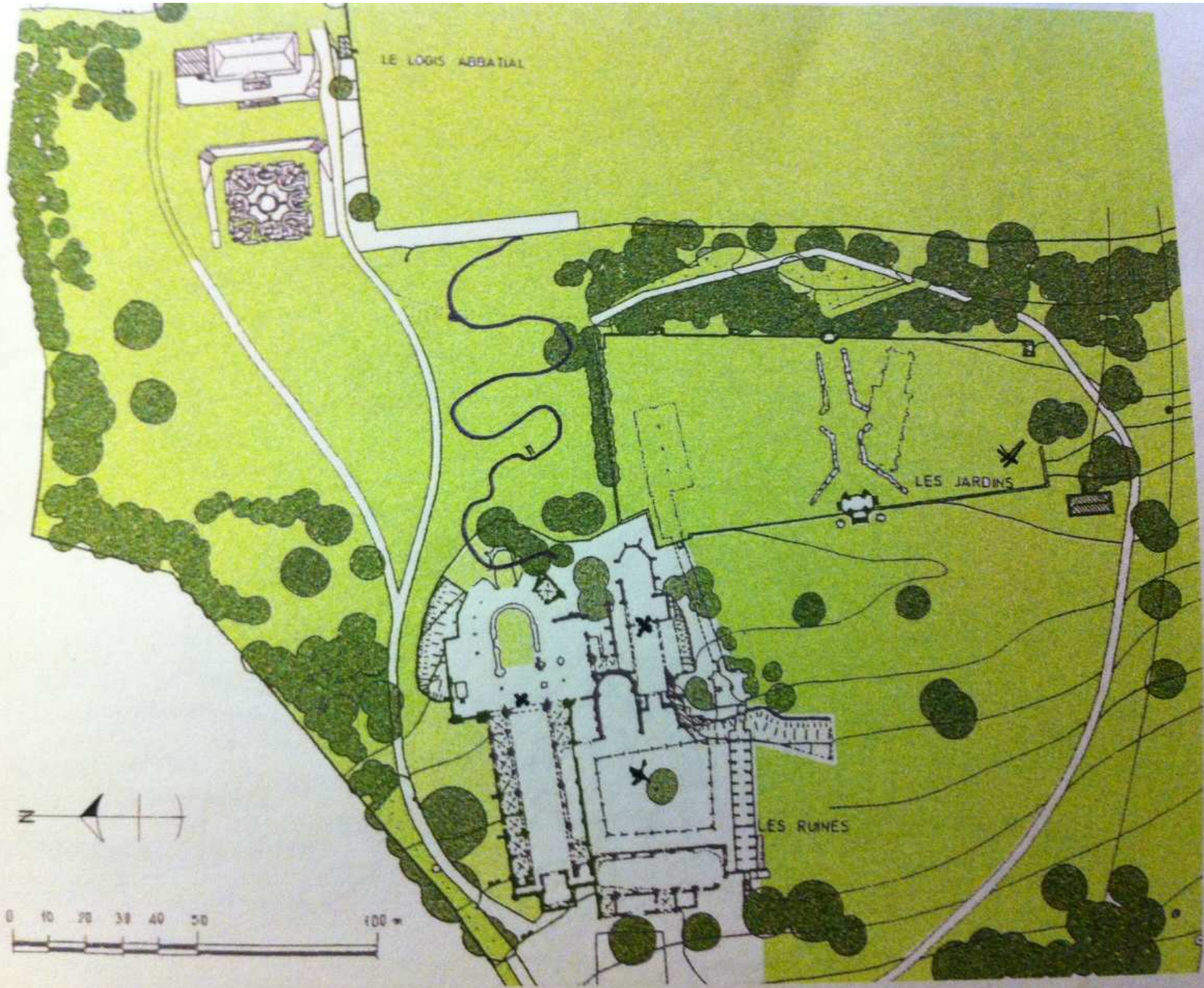


Agnès Sorel...favorite du roi de France Charles VII...morte à vingt-huit ans d'une dose excessive de sels de mercure...

### POSSIBLE EMPOISONNEMENT...

« Dame de beauté », disait-on à son propos...«...entre les belles la plus belle du monde...»

Nul doute qu'Agnès Sorel eût soutenu la cause du papillon « Belle-Dame ».



Will

MENTER



« Un Champ sonore  
du Possible »

Une abbaye fait silence, n'étaient les sons de la cloche, les sons des sobres voix grégoriennes...

Apparaît dans le sous-bois, lieu de la vie, un instrument élémentaire et sensoriel, dans une recherche de l'essentiel, en connivence avec le passé...

Des sons « premiers », du bois contre du bois, favoriseront une sorte de méditation ludique.

Un champ sonore du possible - One possible sound field

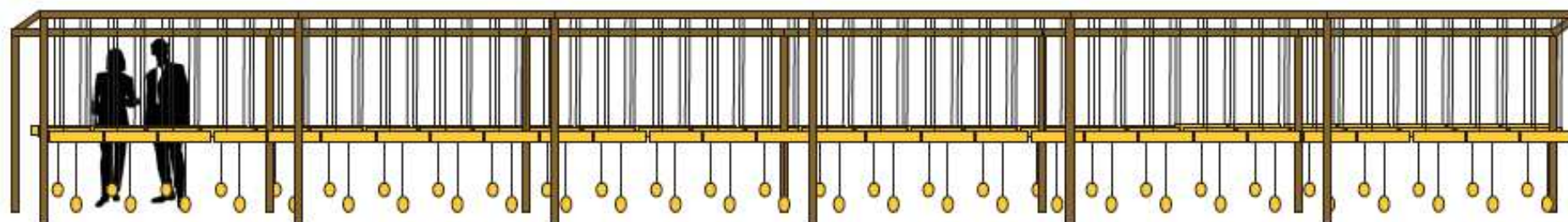
Version 2 : linéaire

Dimensions : longueur 18m, largeur 0,8m, hauteur 2,1m

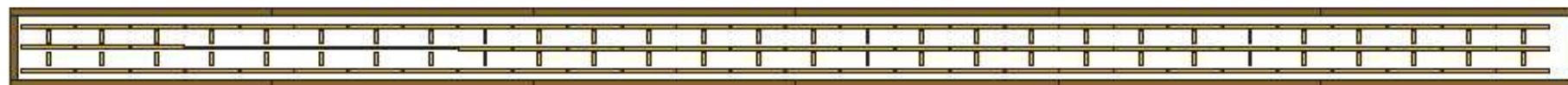
vue du bout



vue du côté



plan



84 notes  
56 maillets





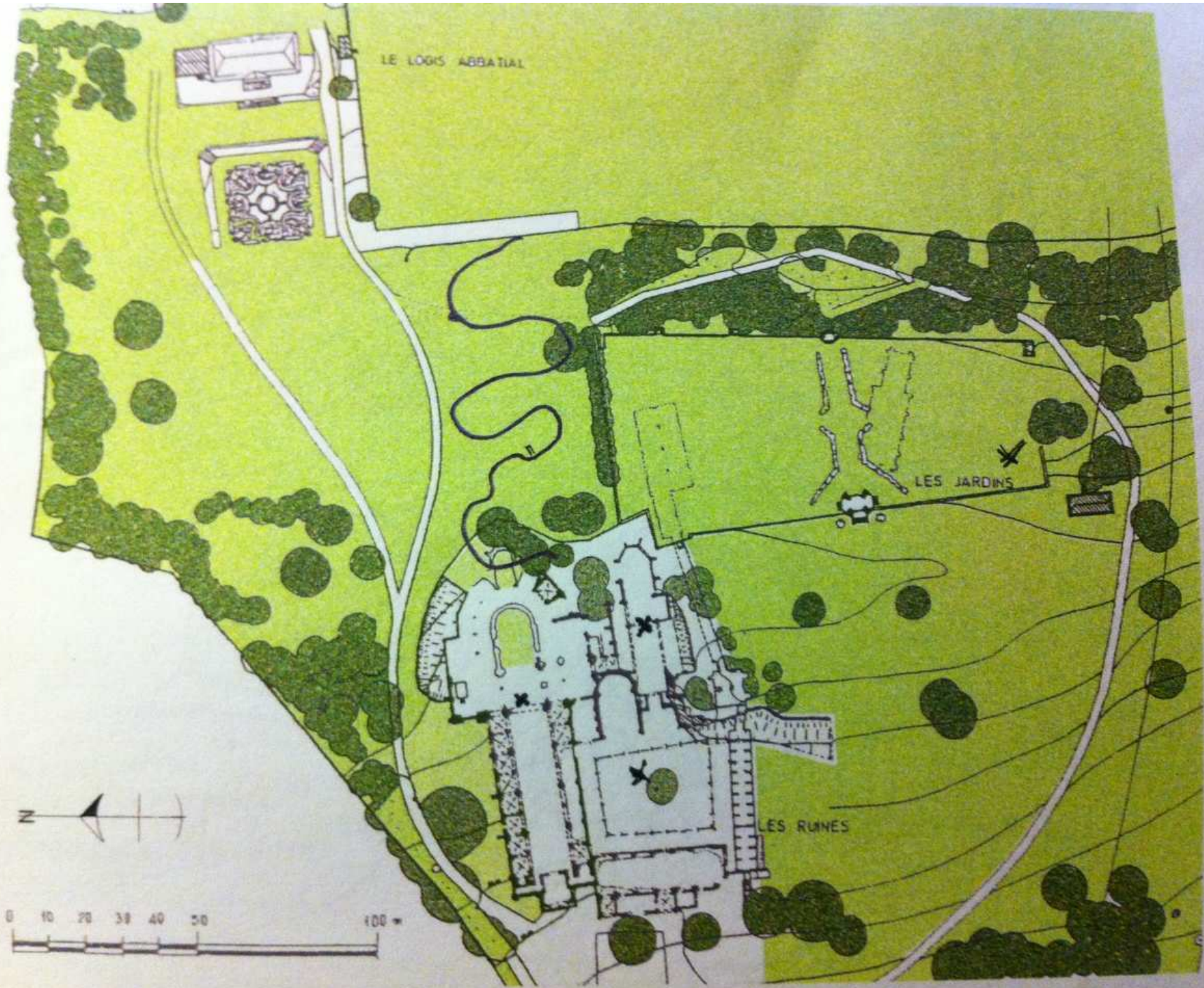
### Le lieu

L'oeuvre sera installée entre ces grands arbres...



Un champ sonore du possible  
One possible sound field







*art.et.site*

JEAN-MARC BARROSO

**FIN**