

## Communiqué de presse

Le 10 avril 2018

# Lancement de Matmut Connect Auto, l'expérimentation de télématique automobile embarquée issue de la collaboration entre les groupes Matmut et Michelin

Acteur majeur de l'assurance automobile en France, avec plus de 2,7 millions de véhicules assurés, le Groupe Matmut annonce le lancement de Matmut Connect Auto\*. Cette expérimentation de télématique embarquée, menée auprès de 2 000 assurés automobile du Groupe, bénéficie de la technologie et de l'expertise du groupe Michelin, via son offre DDI (Driving Data to Intelligence) dédiée à l'analyse de la conduite. Placés au centre du dispositif, les automobilistes testeurs bénéficieront, tout au long de l'expérimentation de 15 mois, de conseils de conduite personnalisés via une application mobile. Avec Matmut Connect Auto, le Groupe Matmut confirme son approche pragmatique et collaborative en matière d'innovation ainsi que son positionnement d'acteur engagé dans la lutte contre l'insécurité routière. Rendre la route plus sûre et anticiper les mobilités de demain, aux côtés du groupe Michelin, sont en effet les objectifs de cette expérimentation dans les conditions réelles de circulation.

### Matmut Connect Auto : rendre la route plus sûre et participer aux réflexions sur la mobilité de demain



Le Groupe Matmut lance le test de télématique embarquée Matmut Connect Auto auprès de 2 000 volontaires parmi ses assurés automobile. L'expérimentation est basée sur une technologie et une expertise du groupe Michelin, l'offre DDI (Driving Data to Intelligence), qui permet d'analyser les comportements de conduite.

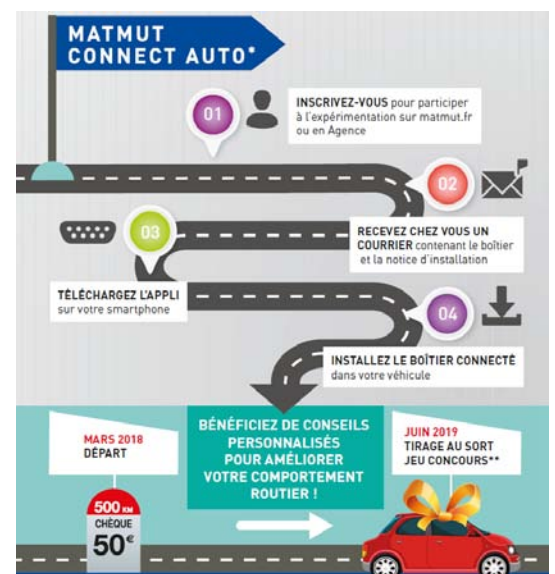
Les groupes Matmut et Michelin partagent la même ambition de rendre la route plus sûre. C'est pourquoi l'objectif principal du dispositif, au-delà d'apprendre toujours plus sur les habitudes de conduite grâce une technologie et un savoir-faire reconnus, est de fournir au fur et à mesure aux assurés participant des conseils personnalisés, par exemple sur les thèmes de l'anticipation et de l'adaptation aux conditions... et ce afin de les aider à améliorer leur conduite.

En effet, fondement de son fonctionnement mutualiste, le Groupe Matmut n'oublie pas que les innovations proposées à celles et ceux qui lui font confiance doivent leur rendre des services réels et utiles. Particularité du dispositif co-construit par la Matmut et Michelin, les indicateurs portés à la connaissance des automobilistes via l'application mobile le seront de façon globale, et non trajet par trajet, afin de pouvoir mesurer l'évolution de la conduite. L'approche se veut à la fois sérieuse dans les conseils prodigués et ludique avec le système de scores issu des indicateurs de conduite.

Le respect de la vie privée des testeurs est prioritaire : confidentialité des données ; aucune géo localisation du véhicule ni aucune information sur d'éventuelles infractions routières remontées à la Matmut ; aucune incidence sur le contrat d'assurance en cours ou le montant de la cotisation d'assurance. L'expérimentation Matmut Connect Auto s'étendra jusqu'en juin 2019.

### Matmut Connect Auto, comment ça marche ?

- Matmut Connect Auto fonctionne sur la base du volontariat, avec les 2 000 premiers inscrits éligibles.
- Conditions : être assuré automobile Matmut ; disposer d'un véhicule éligible dont la 1<sup>ère</sup> immatriculation date de 2004 au moins ; disposer d'un smartphone avec les versions 9 et + sur ios / 5 et + sur Android.
- Inscription en Agence Matmut ou sur [matmut.fr](http://matmut.fr).
- Les volontaires, après téléchargement de l'application mobile, installation du boîtier, et enregistrement des 500 premiers kilomètres parcourus, recevront un chèque de 50 euros.



- En juin 2019, tirage au sort d'un jeu concours. Une voiture à gagner\*\*.

## Une démarche innovation pragmatique et collaborative

Le Groupe Matmut est présent dans l'univers automobile depuis la création de la mutuelle en 1961. Au-delà de ses offres d'assurance, son implication s'exprime sur le champ de la lutte contre l'insécurité routière, avec notamment des stages de sensibilisation à une conduite préventive, plus économique et plus écologique proposés gratuitement à ses assurés, partout en France.

Les évolutions technologiques l'amènent à mener ou participer de façon pragmatique et collaborative à des expérimentations, afin de faire avancer les réflexions sur les mobilités de demain. La logique est de mieux connaître, pour mieux exercer le métier d'assureur. Outre Matmut Connect Auto, le Groupe Matmut est par exemple partie prenante du Rouen Normandy Autonomous Lab, un test grandeur nature de voitures autonomes en milieu urbain, qui démarrera dans le courant de l'année.

L'approche collaborative se traduit également dans la façon d'impliquer les salariés du Groupe : parmi les 2 000 testeurs du dispositif Matmut Connect Auto, plus de 100 collaborateurs, par ailleurs assurés automobile à la Matmut. Cette mobilisation interne originale s'inscrit pleinement dans la lignée des travaux menés dans le cadre du plan stratégique #Ambition Matmut.

\*Participation à l'expérimentation réservée aux 2 000 premiers inscrits titulaires d'un contrat Auto auprès de la Matmut garantissant un véhicule éligible à l'opération, dans les limites et conditions prévues aux [conditions générales d'utilisation](#).

\*\*Participation au tirage au sort réservée aux participants de l'expérimentation Matmut Auto Connect ayant un taux d'utilisation du boîtier connecté supérieur à 95% sur la durée de l'expérimentation. [Voir règlement du jeu](#).

**Commentant le lancement du dispositif Matmut Connect Auto, Nicolas Gomart, Directeur Général du Groupe Matmut a déclaré :** « Un assureur ne provoque pas les évolutions sociétales ou technologiques. En revanche, il doit les accompagner et donc tout mettre en œuvre pour se tenir prêt et être en capacité de s'adapter. Notre approche, notamment en ce qui concerne le sujet des données et de leur utilisation, consiste avant tout à expérimenter, en ne perdant jamais de vue le bénéfice réel que nos sociétaires doivent en retirer. Avec notre partenaire Michelin, dont nous partageons l'ambition de rendre la route plus sûre, nous sommes convaincus que le dispositif Matmut Connect Auto nous permettra d'apprendre énormément sur les comportements routiers, de prodiguer de bons conseils, utiles, à nos assurés, et d'anticiper au mieux les mobilités de demain. »

**Jérôme Charachon (CEO DDI – Michelin) a quant à lui indiqué :** « Faciliter la mobilité routière, garantir la sécurité des automobilistes en toutes circonstances ont toujours été au cœur de la mission du groupe Michelin. L'analyse avancée du comportement de conduite et de l'usage des véhicules offre de nouvelles dimensions pour répondre à cette mission et aux enjeux qui y sont liés. C'est dans cette logique que DDI (Driving Data to Intelligence) a été créée et entend se positionner comme un référent mondial dans la donnée de conduite utile et intelligente, au service de l'automobiliste. »

### A propos du Groupe Matmut

Avec plus de 3,3 millions de sociétaires et près de 6,8 millions de contrats d'assurance gérés, le Groupe Matmut est un acteur majeur sur le marché français de l'assurance. Il offre à tous – particuliers, professionnels, entreprises, associations – une gamme complète de produits d'assurance des personnes et des biens (auto, moto, bateau, habitation, responsabilités, protection de la famille, santé, protection juridique et assistance) et de services financiers et d'épargne (crédits auto, projet, assurance emprunteur, livret d'épargne, assurance vie...).

Le Groupe compte aujourd'hui 6 200 collaborateurs. Il a réalisé un chiffre d'affaires de 2 milliards d'euros en 2016.

Toutes les informations sur le Groupe Matmut : [matmut.fr](http://matmut.fr) et [presse.matmut.fr](http://presse.matmut.fr)

Pour suivre l'actualité du Groupe :  [@GroupeMatmut](https://twitter.com/GroupeMatmut)  [matmut](https://www.youtube.com/matmut)  [MatmutAssurances](https://www.facebook.com/MatmutAssurances)  [matmut](https://www.linkedin.com/company/matmut)

### A propos de DDI / Michelin

Driving Data to Intelligence (DDI), une offre du Groupe Michelin, se positionne comme un spécialiste référent de la donnée de conduite utile et intelligente au service de l'humain, du véhicule et de la route.

Les modèles et analyses de comportements de conduite et d'usage des véhicules sont conçus et gérés grâce à la combinaison de la compétence de Michelin dans la liaison au sol et la dynamique des véhicules avec les technologies connectées et digitales (IoT, Big Data entre autres).

### Contacts presse

Groupe Matmut : Guillaume Buiron / 02 35 63 70 63 / [buiron.guillaume@matmut.fr](mailto:buiron.guillaume@matmut.fr)

DDI / Michelin : [alain.ritaly@michelin.com](mailto:alain.ritaly@michelin.com)