

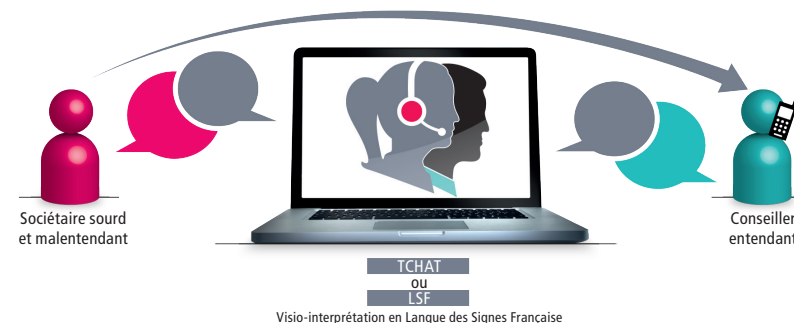
Le Groupe Matmut améliore son accessibilité aux personnes sourdes et malentendantes

Le Groupe Matmut lance un nouveau service innovant pour faciliter la mise en relation des sociétaires et prospects sourds et malentendants avec les Plates-formes Téléphoniques de la Matmut et d'AMF Assurances, la filiale du Groupe dédiée à l'assurance des agents de la Fonction Publique.

Accessible depuis le 25 juin les sites internet matmut.fr et amf-assurances.fr, ce service est développé en lien avec Sourdline Développement, le premier centre d'appels spécialisé à destination des sourds et malentendants. Il témoigne de la volonté de la Matmut de répondre toujours mieux aux besoins de ses sociétaires.

Ce nouveau service permet aux sociétaires ou prospects qui ne pouvaient pas bénéficier du média téléphonique, de désormais pouvoir joindre la **Matmut** par tous les canaux, à l'instar d'une personne entendante.

Disponible du lundi au vendredi de 9 h à 17 h et proposé via la rubrique « Nous contacter » de matmut.fr et d'amf-assurances.fr, il permet aux personnes sourdes ou malentendantes d'être mises en relation avec un interprète Sourdline. Ce dernier prend ensuite contact avec les Plates-formes Téléphoniques de la **Matmut** (02 35 03 68 68) ou d'**AMF Assurances** (0 800 23 15 00) et se charge de traduire la conversation en temps réel, en Langue des Signes Française ou par tchat (discussion par messagerie instantanée).

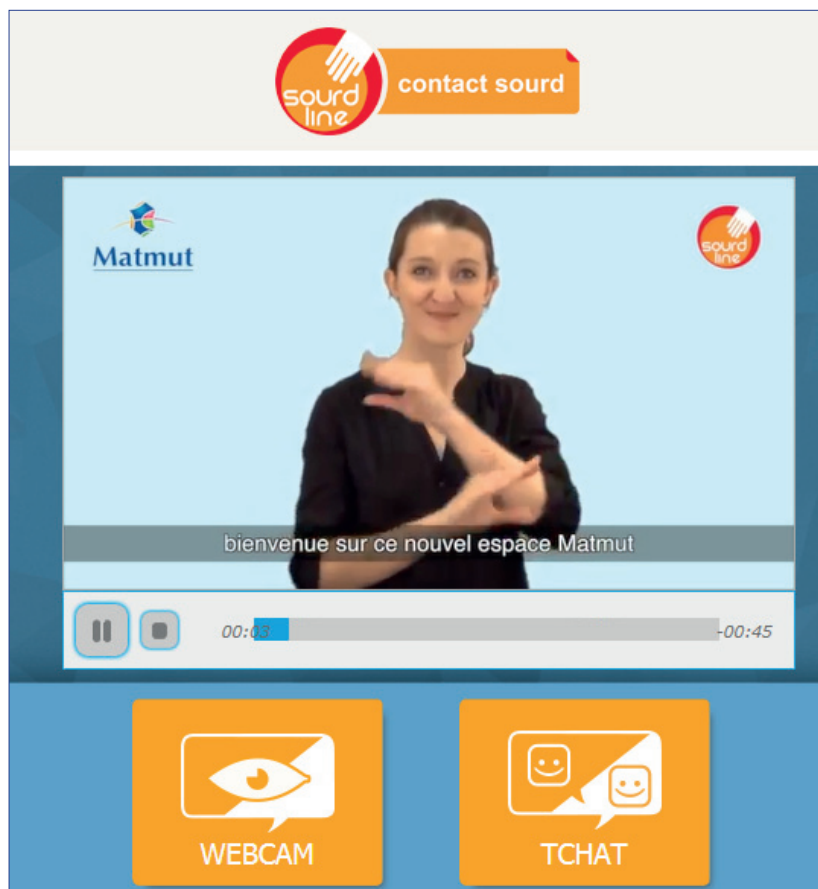


En France, dans un contexte de vieillissement de la population, on estime à 5 millions le nombre des personnes concernées par des problèmes d'audition. En outre, seules 10 % des personnes sourdes ou malentendantes maîtrisent le langage des signes, d'où la pertinence de proposer un service qui permet aussi à la personne de choisir entre une discussion par messagerie instantanée (tchat) et une visio-interprétation en langue des signes.

Le choix du prestataire Sourdline s'est opéré suite à un appel d'offres lancé en commun par la **Matmut** et la Macif.

Le Groupe **Matmut** avait déjà enregistré cette préoccupation de la population souffrant d'une déficience auditive, lors du lancement en février 2013 de son application gratuite pour smartphones, **Assistance Matmut**, puisque cette dernière permet de contacter par SMS le 114 (numéro d'urgence dédié aux personnes sourdes et malentendantes). En cas de panne ou d'accident, un service d'assistance 24 h/24, 7 j/7 par SMS est également proposé par Assistance **Groupe Matmut**.

Commentant le lancement de ce service, Daniel Havis, le PDG de la Matmut a déclaré : « La caractéristique principale d'une entreprise mutualiste est de toujours placer l'individu au centre de ses préoccupations. Cet engagement éthique trouve toute son expression dans ce nouveau service. Désormais, à la **Matmut**, le canal téléphonique est également accessible aux personnes sourdes et malentendantes. Une nouvelle démonstration que l'amélioration du service pour tous ceux et celles qui nous font confiance est une préoccupation de tous les instants ».



À propos du Groupe Matmut

Avec près de 3 millions de sociétaires et près de 6,6 millions de contrats d'assurance gérés (au 31 décembre 2013), le **Groupe Matmut** est aujourd'hui un acteur majeur sur le marché français de l'assurance. Il offre à tous – particuliers, professionnels, entreprises, associations – une gamme complète de produits d'assurance des personnes et des biens (auto, moto, bateau, habitation, responsabilités, protection de la famille, santé, protection juridique et assistance) et de services financiers et d'épargne (crédits auto, consommation, assurance emprunteur, livret d'épargne, assurance vie...). Le Groupe a réalisé un chiffre d'affaires de 1,9 milliard d'euros en 2013. Il emploie plus de 5 700 personnes.

Toutes les informations sur le **Groupe Matmut** : matmut.fr

Matmut – Mutuelle assurance des travailleurs mutualistes – Société d'assurance mutuelle à cotisations variables. Entreprise régie par le Code des Assurances, 66 rue de Sotteville 76100 Rouen.

AMF Assurances – Société anonyme à directoire et conseil de surveillance au capital de 69 416 644 € entièrement libéré – 487 597 510 RCS Rouen. Entreprise régie par le Code des Assurances, 66 rue de Sotteville 76100 Rouen.

À propos de Sourdline Développement

Sourdline est le premier centre d'appels spécialisé à destination des sourds et malentendants. Fort de l'expérience héritée de la mise en place en 2006 du premier centre de relais téléphonique pour les sourds en France, Sourdline Développement propose aux entreprises et organismes de prendre en charge pour leur compte tout ou partie de leur relation clientèle, usagers, ou administrés avec la communauté sourde. Principales références : Canal +, vente-privée.com, Leclerc, Coriolis.

Toutes les informations sur Sourdline Développement : sourdline.com